



## AUDIO

Home audio .....	336
Căști .....	355
Difuzoare .....	369
Disco .....	375
Incinte acustice .....	380
Microfoane .....	383
Mixere .....	390
PA .....	393

KM3902

**KRÜGER&MATZ  
PLAYER BOOMBOX**

- CD / SD / USB
- CD Player: CD-Audio, CD-MP3
- Radio AM/FM
- Port USB (2.0)
- Cititor de carduri SD
- Intra-re Aux-in
- Ieșire căști
- Ecran LCD cu lumină de fundal de culoare albastră
- Alimentare: AC / DC



KM6101

**KRÜGER&MATZ  
PLAYER BOOMBOX**

- CD / USB
- CD Player: CD-Audio, CD-MP3
- Radio AM/FM
- Port USB (2.0)
- Intra-re Aux-in
- Ieșire căști



KM0815

**KRÜGER&MATZ  
APARAT RADIO INTERNET**

- Radio FM
- DAB+ digital radio (banda III 174.928 – 239.200 MHz)
- Ecran LCD
- Funcție ceas și alarmă duală
- Port USB (încărcare a dispozitivelor), intrare linie
- Putere de ieșire: 2 x 5 W
- Sursă de alimentare: 220-240 V, 50/60 Hz
- Telecomandă



KM0816

**KRÜGER&MATZ  
APARAT RADIO INTERNET DAB+**

- Radio FM
- DAB+ digital radio (banda III 174.928 – 239.200 MHz)
- Ecran LCD
- Funcție RDS
- Funcție ceas și alarmă duală
- Setare vreme, cronometru, informații financiare
- Bluetooth 2.1 + EDR
- Putere de ieșire: 2 x 5 W
- Sursă de alimentare: 220-240 V, 50/60 Hz
- Telecomandă



KM0813

### KRÜGER&MATZ RADIO CU CEAS ȘI ALARMĂ

- Ecran 1.2 inch
- Alarmă duală
- Timer Sleep / snooze
- Control digital pentru volum
- Aux-in
- Consum: 3 W
- Putere de ieșire: 0,4 W
- Difuzor: 2.25 inch (57 mm)
- Antenă AM și FM încorporată
- Alimentator AC 220-240 V ~ 50 Hz



KM0814

### KRÜGER&MATZ RADIO CU CEAS ȘI ALARMĂ

- Radio FM cu 20 de posturi radio care pot fi memorate
- Gamă frecvențe FM: 87.5 - 108 MHz
- Alarmă duală
- Putere ieșire: 1 W RMS
- Impedanță difuzor: 8 Ohm
- Alimentare: 100-240 V, 50/60 Hz
- Dimensiuni: 160 x 65 x 62 mm



KM1150

### KRÜGER&MATZ RADIO CU CEAS ȘI ALARMĂ

- Carcasă din aluminiu
- Radio FM
- Frecvență radio FM: 87.5 ~ 108 MHz
- Memorează maxim 20 de stații
- Două tipuri de alarmă
- Bluetooth
- Intrare Aux-in, USB
- Alimentare: 100-240 V, 50/60 Hz
- Putere de ieșire: 2x3 W (RMS)



AUDIO

HOME AUDIO

Sisteme stereo și radio-uri

URZ2057

**AZUSA CR-932P  
RADIO CU ALARMĂ**

- Ecran cu LED-uri de culoare roșie
- Timer sleep/snooze
- Memorare automată posturi radio (până la 20 posturi)
- Alimentare: 230V ~ 50Hz
- Frecvență radio:
  - MW: 522 ~ 1620 KHz
  - FM: 87,5 ~ 108 MHz
- Difuzor: 57mm, 8 Ohm, 0.5W
- Consum: 5W
- Alimentare DC (de rezervă, pentru setări ceas): 3V, 2 baterii AAA



URZ2043

**AZUSA CR-316P  
RADIO CU ALARMĂ**

- Radio AM/FM
- Frecvență: AM 522~1620 kHz; FM: 87,5~108 MHz
- Control volum digital
- Funcție snooze
- Alarmă dublă
- Alimentare AC: 220-240 V
- Alimentare DC: 2 baterii AAA 3V (bateriile nu sunt incluse)



URZ2050

**AZUSA CR-103P  
RADIO CU ALARMĂ**

- Radio AM/FM
- Frecvență: AM 530~1600 kHz; FM: 88~108 MHz
- Afișaj LED: 0.9"
- Memorie: 20 de posturi radio (10 AM, 10 FM)
- Reglare automată
- Funcție snooze
- Control volum digital
- Alarmă dublă
- Alimentare AC: 230 VAC, 50 Hz, 5W
- Alimentare DC: 4 x baterii tip C (R14) - (bateriile nu sunt incluse)



URZ2048

**AZUSA R-2307  
RADIO MINI AM/FM PORTABIL**

- Radio AM/FM
- Frecvență: AM 522~1620 kHz; FM: 87,5~108 MHz
- Jack pentru căști
- Mâner
- Antenă telescopică
- Alimentare DC: 2 baterii "AAA" 3V (bateriile nu sunt incluse)



URZ2038

**AZUSA PR-111  
RADIO FM PORTABIL**

- Radio AM/FM
- Frecvență: AM 522~1620 kHz; FM: 87,5~108 MHz
- Jack pentru căști
- Mâner pliabil
- Antenă telescopică
- Alimentare AC: 220-240 V
- Alimentare DC: 4 baterii C 6 V (bateriile nu sunt incluse)



URZ2046

### AZUSA M-2202 RADIO AM/FM PORTABIL

- Radio AM/FM
- Frecvență: AM 522~1620 kHz; FM: 87,5~108 MHz
- Mâner pliabil
- Antenă telescopică
- Difuzor: Ø 102 mm / 4 Ohm / 3 W
- Alimentare AC: 220-240 V
- Alimentare DC: 3 baterii "R20" 4,5 V (nu sunt incluse)



URZ2049

### AZUSA PR-236 RADIO AM/FM PORTABIL

- Radio AM/FM
- Frecvență: AM 522~1620 kHz; FM: 87,5~108 MHz
- Jack pentru căști
- Mâner
- Antenă telescopică
- Alimentare AC: 220-240 V
- Alimentare DC: 4 baterii "C" 6 V (nu sunt incluse)



URZ2045

### AZUSA E-3842 RADIO FM ANALOGIC LEMN

- Radio FM
- Frecvență: FM: 87,5~108 MHz
- Intrare AUX-in
- Antenă telescopică
- Carcasă lemn
- Alimentare AC: 220-240 V



URZ2044

### AZUSA E-3023 RADIO AM/FM MODEL LEMN

- Radio AM/FM
- Frecvență: AM 522~1620 kHz; FM: 87,5~108 MHz
- Alimentare: prin alimentator 4.5V DC, mufă alimentare 2.1 x 5.5 (alimentatorul nu este inclus) sau din baterii - 3 x baterii AAA (nu sunt incluse)
- Antenă telescopică
- \* Alimentator compatibil: URZ1155





### QUER MP3 PLAYER CU FUNCȚIE REPORTOFON

- MP3 player cu afișaj digital
- Meniu în mai multe limbi
- Cititor de carduri microSD (capacitate de max. 32 GB)
- Posibilitate de a sări peste melodii, oprire, control volum
- Funcție reportofon
- Radio FM
- Încărcare de la calculator prin intermediul cablului mini USB



KOM0742  
NEGRU



KOM0744  
ROZ



### QUER MP3 PLAYER

- MP3 player portabil și ușor
- Cititor de carduri microSD cu capacitatea până la 32 GB (cardul nu este inclus)
- Nu are memorie internă (fără card microSD)
- Formate suportate: MP3, WAV, WMA
- După introducerea cardului, muzica este redată în mod automat
- Încărcare cu cablu mini USB
- Conținut colet: player, căști, cablu miniUSB



KOM0547  
NEGRU



KOM0556  
ALBASTRU



KOM0557  
VERDE



KOM0634  
ARGINTIU

## KRÜGER&MATZ DICTAFON DIGITAL CU CAMERĂ

- Memorie internă: 8 GB
- Timp înregistrare maxim (MP3): 17200 minute
- Difuzor incorporat
- Afişaj LCD color
- Condensator microfon
- Cameră: 640x480 px
- Slot pentru card de memorie microSD
- Capacitate baterie 600 mA
- Ieşire căşti
- Redare audio / fişiere video
- Dimensiuni: 98x38x13 mm

KM0149



## QUER DICTAFON DIGITAL

- Memorie internă: 8 GB
- Timp înregistrare maxim: Long Play (32 kbps): 33120 minute
- Difuzor incorporat
- Ecran LCD: 128x64 px
- Microfon omni-direcţional
- Ieşire căşti
- Intrare microfon extern
- Format de înregistrare: MP3
- Redare: MP3, WMA
- Dimensiuni: 83x35x12 mm

KOM0797



## Amplificatoare și receiveere

## KRÜGER&MATZ AMPLIFICATOR AV 5.1

- Putere de ieşire (RMS): 80W x 5 CH (RMS, THD 1%, 6 Ohm)
- HDMI/4K (3840 x 2160)
- Formate suportate: Dolby TrueHD / Dolby Digital Plus / Dolby Digital / DTS-HD Master Audio / DTS ES
- Răspuns în frecvență: 20 Hz – 60 kHz (Stereo Direct Mode)
- S/N: 100 dB / 1K
- Distorsiune armonică totală: <math>< 0.009\%</math> (V in=200 mV, 1 ieşire)
- Putere consumată în standby: <math>< 0.5\text{ W}</math>
- Nivel intrare semnal audio/impedanță: 250 mV / 47 kOhm
- Nivel intrare semnal video/impedanță: 1 Vp-p / 75 Ohm
- Bluetooth amplificator

### TERMINALE:

- 5x intrare HDMI, 1 ieşire x HDMI
- Ieşiri video analogice: 1x compozit, 1x pe componente
- Intrări video analogice: 3x compozit, 2x pe componente
- Terminale difuzor: 5 canale
- Terminal intrări analogice: 4x RCA
- Terminal subwoofer: 1x RCA
- Domeniu frecvență FM: 87.5 MHz - 108 MHz
- Eficiență: 1µV (30 dB S/N)
- THD: FM 0,7%
- Raport semnal/zgomot (S/N): FM 65 dB
- Intrare antenă FM: 75 Ohm
- Telecomandă
- Alimentare: 220-240 V, ~ 50 Hz
- Dimensiuni: 430x240x113 mm

KM0508



AUDIO

HOME AUDIO

Amplificatoare și receiveere

## KRÜGER&MATZ AMPLIFICATOR STEREO

- Putere de ieșire (RMS): 45 W x 2 CH
- Formate suportate: MP3, WMA, WAV, AAC
- Răspuns în frecvență: 20 Hz-100 kHz  $\pm 1$  dB
- S/N: > 100 dB
- Distorsiune armonică totală: (20 Hz - 20 kHz) < 0,07 %
- Intrare audio: 2.5 mV
- Intrare linie: 200 mV - 5 V
- Ajustare bass/treble: 100 Hz / 10 kHz,  $\pm 6$  dB
- Separare canale pe intrările de linie: > 85 dB
- Bluetooth amplificator
- Terminale: 1x USB, intrare linie: Jack 3.5 mm, ieșire căști: Jack 6.3 mm
- Terminal intrări digitale: 1x coaxial, 1x optic
- Terminal intrări analogice: 4x RCA
- Telecomandă
- Alimentare 115 V / 60 Hz (USA) sau 230 V / 50 Hz (EU); selectabilă
- Dimensiuni: 430 x 240 x 72 mm
- Greutate: 6,2 kg



## KRÜGER&MATZ AMPLIFICATOR AUDIO STEREO A30

- Putere de ieșire (RMS): 2x 50 W
- Putere maximă: 200 W
- Răspuns în frecvență: 20 Hz ~ 20 kHz
- Impedanță boxe: 4 Ohm
- Bluetooth amplificator: 4.0 + EDR
- Acțiune Bluetooth: până la 10 m
- Terminale: 2xRCA, ieșire SUB, intrare de linie, intrare optică, ieșire difuzor: 2 canale
- THD: 0.05 % (la 1kHz)
- Alimentare: 220 - 240 V; 50/60 Hz



## AZUSA AMPLIFICATOR PUTERE P2

- Alimentare: 110-120 VAC/ 60 Hz, 230 VAC/50 Hz
- Impedanță de intrare: 10 kOhm
- Putere max. stereo (4 Ohm): 400 W
- Putere max. stereo (8 Ohm): 200 W
- Putere max. montaj în punte (4 Ohm): 1000 W
- Putere max. montaj în punte (8 Ohm): 650 W
- Frecvență de răspuns: 5 Hz - 50 kHz
- Distorsiune: < 0,03%
- S/N: 102dB
- Protecție: suprasarcină, circuit deschis, limitare curent





**KRÜGER&MATZ  
MINISISTEM AUDIO  
LĂMPI DVD BT, DAB+**

- Putere maximă de ieșire: 2x 80 W
- Răspuns în frecvență: 45 Hz – 20 kHz
- DVD player
- Bluetooth 3.0
- Radio FM
- DAB+ radio digital
- Intrări/ieșiri: ieșire HDMI ARC, 2x intrare HDMI, port USB intrare coaxială, intrare optică, intrare Auxiliară (2x RCA) ieșire Audio (2x RCA), ieșire Video (1x RCA)
- Telecomandă
- Alimentare: 220-240 V, 50/60 Hz



**KRÜGER&MATZ  
SISTEM AUDIO AMPLIFICARE  
CU LĂMPI ELECTRONICE**

- Amplificator cu tuburi electronice
- Ecran LCD
- Port USB 2.0
- Bluetooth și NFC
- Radio FM
- CD player CD audio / CD-MP3
- 2 intrări AUX
- Putere de ieșire: 2 x 75 W (RMS)
- Telecomandă
- Sursă de alimentare: 220-240 V, 50/60 Hz



COD	DAB+
KM1598	-
KM1598D	DA



KM1808

**KRÜGER&MATZ  
MINISISTEM AUDIO  
DVD, HDMI, USB, BT, NFC, DAB**

- DVD player
- Bluetooth 3.0
- NFC
- Radio FM
- DAB + radio digital
- Putere maximă de ieșire: 2 x 50W
- Răspuns în frecvență: 45 Hz – 20 kHz
- Intrări/ieșiri: ieșire HDMI ARC, port USB
- intrare coaxială, intrare optică, intrare Auxiliară (2x RCA)
- ieșire Audio (2x RCA), ieșire Video (1x RCA)
- Telecomandă
- Alimentare: 220-240 V, 50/60 Hz



KM1663.1

**KRÜGER&MATZ  
MINI SISTEM AUDIO  
USB/TUNER FM/BLUETOOTH**

- Afișaj LCD
- Bluetooth 2.1 + EDR
- Radio FM
- 2 intrări Aux-in
- Putere de ieșire: 2 x 15 W (RMS)
- Port USB: încărcare dispozitive externe
- Telecomandă
- Alimentare: 220-240 V, 50/60 Hz



KM1584CD

**KRÜGER&MATZ  
SISTEM AUDIO  
CD/USB/TUNER FM/BT**

- CD Player: CD-Audio / CD-MP3
- Radio FM
- Bluetooth
- Port USB (2.0)
- 2 intrări Aux-in
- Mufă Jack pentru căști
- Putere: 2x 45 W (RMS)
- Telecomandă



KM1534

**KRÜGER&MATZ  
MINISISTEM AUDIO CD/USB/BT RADIO**

- Display LCD
- Player CD-audio, CD-mp3
- Codecuri suportate: SBC
- Radio FM
- Gamă de frecvență FM: 87,5~108 MHz
- Bluetooth audio 4.0 + EDR
- Distanță acțiune Bluetooth: 8 m
- Port USB
- Aux: 2x RCA
- Răspuns în frecvență sisteme audio: 30 Hz - 20 kHz
- Impedanță: 4 Ohm
- Sensibilitate sistem audio 80 ± 4 dB
- THD: ≤ 1%
- Putere de ieșire (RMS): 2 x 35 W
- Telecomandă
- Alimentare 220-240 V / 50-60 Hz
- Unitatea principală: 220 x 95 x 258 mm
- Difuzor: 160 x 260 x 200 mm



KM7089

### KRÜGER&MATZ SISTEM AUDIO

- CD Player: CD-Audio, CD-MP3
- Radio FM
- Port USB (2.0)
- Cititor de carduri SD
- Intrare Aux-in
- Ieșire căști
- 2 difuzoare: 18 W
- Putere amplificator: 12 W max (10 W RMS)
- Posibilitatea de montare pe perete
- Panoul frontal din aluminiu, cu butoane cromate
- Iluminare cu lumină albastră a afișajului
- Telecomandă



KM0539

### KRÜGER&MATZ SISTEM BOXE ACTIVE 2.1 SPIRIT

- Bluetooth
- Putere de ieșire: 2 x 15 W + 30 W (RMS)
- Răspuns în frecvență: 80 - 20 000 Hz
- Impedanță: 8 Ohm
- Sensibilitate: 84 dB
- Sensibilitate intrare: 900 mV
- Difuzoare: 1x 6,5", 1x 3", 1x 1"
- S/N: ≥80 dB
- Distorsiuni armonice totale (THD) - 1kHz, 1 W: ≤0,3%
- Porturi: Jack 3,5 mm, 2x RCA, coaxial, optic
- Alimentare: 220-240 V, 50/60 Hz



KM0538

### KRÜGER&MATZ SISTEM BOXE ACTIVE 2.0 SPIRIT

- Putere de ieșire (RMS): 2x 15 W
- Răspuns în frecvență: 80 Hz ~ 20 kHz
- Impedanță: 8 Ohm
- Sensibilitate: 84 dB
- Sensibilitate intrare: 900 mV
- Raport S/N: 80 dB
- Bass (100 Hz) ± 6 dB
- Treble (10 kHz): ± 6 dB
- Intrare audio: 2 x RCA, Jack 3,5 mm
- Difuzoare: 3 inch + 1 inch
- Alimentare: 220-240 V; 50/60 Hz



KM0510

### KRÜGER&MATZ SISTEM BOXE ACTIVE 2.0 INSPIRE

- Putere de ieșire (RMS): 60 W x 2
- Răspuns în frecvență: 55 Hz ~ 20 kHz
- Consum: 120 W
- Impedanță: 4 Ohm
- Sensibilitate: 90 dB
- Sensibilitate intrare: 800 mV
- Raport S/N: 70 dB
- THD (1 kHz, 1 W): 0.5%
- Bass (100 Hz) ± 10 dB
- Treble (10 kHz): ± 10 dB
- Bluetooth
- Intrare audio: 2 x RCA
- Difuzoare: 5 inch + 1 inch
- Dimensiuni: 18 x 31 x 29 cm
- Greutate: 6.35 kg (coloana activă), 4.3 kg (coloana pasivă)
- Alimentare: 220-240 V; 50/60 Hz



AUDIO

HOME AUDIO

Sisteme audio și boxe

### KRÜGER&MATZ SISTEM BOXE ACTIVE 2.0 PRIME

- Putere de ieșire (RMS): 35 W x 2
- Răspuns în frecvență: 70 Hz ~ 20 kHz
- Consum: 70 W
- Impedanță: 4 Ohm
- Sensibilitate: 89 dB
- Sensibilitate intrare: 800 mV
- Raport S/N: 70 dB
- THD (1 kHz, 1 W): 0.5%
- Bass (100 Hz) ± 10 dB
- Treble (10 kHz): ± 10 dB
- Bluetooth
- Intrare audio: 2 x RCA
- Difuzoare: 4 inch + 1 inch
- Dimensiuni: 13.5 x 23 x 22 cm
- Greutate: 3.5 kg (coloana activă), 2.4 kg (coloana pasivă)
- Alimentare: 220-240 V; 50/60 Hz



### KRÜGER&MATZ SISTEM HOME CINEMA 3.1 CINEMATIX

- Bluetooth 4.0
- Touchpad
- Radio FM
- Putere de ieșire (RMS): 350 W
- Difuzoare coloană față: 4 inch + 1 inch
- Difuzoare coloană centrală: 2x 2inch
- Subwoofer: 10 inch
- Tehnologie apt-X
- Porturi: intrare Hi-Fi (2x RCA), intrare AUX (2x RCA + Jack 3,5 mm), optic, coaxial, antenă, antenă Bluetooth, ieșire difuzor (2x RCA), ieșire subwoofer
- Alimentare: 220-240 V; 50/60 Hz
- Telecomandă



### KRÜGER&MATZ SOUNDBAR 2.0 GHOST

- Bluetooth 3.0
- Putere de ieșire (RMS): 2x 25 W
- Răspuns în frecvență: 45 Hz ~ 20 kHz
- Impedanță: 2x 8 Ohm
- Sensibilitate intrare: 700 mV
- Raport S/N: 80 dB
- THD (1 kHz, 1 W): 1%
- Difuzoare: 2x 2 inch
- Porturi: Jack 3,5 mm, optic, USB, alimentare
- Alimentare: 220-240 V; 50/60 Hz
- Telecomandă



### KRÜGER&MATZ SOUNDBAR 2.1 GHOST

- Bluetooth 3.0
- Putere de ieșire (RMS): 2x 15 W + 30 W
- Răspuns în frecvență: 150 Hz ~ 20 kHz (bară sunet)
- Răspuns în frecvență: 60 Hz ~ 15 kHz (subwoofer)
- Impedanță: 2x 4 Ohm + 6 Ohm
- Sensibilitate intrare: 700 mV
- Raport S/N: 80 dB
- THD (1 kHz, 1 W): 1%
- Difuzoare: 2x 2 inch + 4 inch
- Porturi: Jack 3,5 mm, optic, USB, alimentare
- Alimentare: 220-240 V; 50/60 Hz
- Telecomandă



**KRÜGER&MATZ**  
**SISTEM AUDIO 2.0/5.0**  
**JOURNEY**

	DIFUZOARE FRONTALE	DIFUZOR CENTRAL	DIFUZOARE SPATE
PUTERE MAX.	100 W	30 W	20 W
RĂSPUNS ÎN FRECVENȚĂ	50~20000 Hz	150~20000 Hz	150~20000 Hz
IMPEDANȚĂ	4 Ω	4 Ω	4 Ω
SPL	89 dB	87 dB	85 dB
DIMENSIUNI DIFUZOARE	1x 8", 2x 4", 1x 1"	2x 3", 1x 1"	1x 3", 1x 1"
KM0501 - SET 2.0	√	-	-
KM0502 - SET 5.0	√	√	√

KM0501 - set 2.0



KM0502 - set 5.0



KM0502C

**KRÜGER&MATZ**  
**BOXĂ CENTRALĂ ȘI SATELIȚI JOURNEY**

Coloană centrală

- Putere maximă: 30 W
- Răspuns în frecvență: 150 Hz ~ 20 kHz
- Impedanță: 4 Ohm
- Sensibilitate: 87 dB
- Difuzoare: 2x 3 inch + 1 inch

Boxe satelit

- Putere maximă: 20 W
- Răspuns în frecvență: 150 Hz ~ 20 kHz
- Impedanță: 4 Ohm
- Sensibilitate: 86 dB
- Difuzoare: 3 inch + 1 inch



KM0503/ KM0504

**KRÜGER&MATZ**  
**SISTEM AUDIO 2.0/5.0**  
**PASSION**

	DIFUZOARE FRONTALE	DIFUZOR CENTRAL	DIFUZOARE SPATE
PUTERE MAX.	120 W	60 W	45 W
RĂSPUNS ÎN FRECVENȚĂ	36~20000 Hz	70~20000 Hz	70~20000 Hz
IMPEDANȚĂ	4 Ω	4 Ω	4 Ω
SPL	91 dB	88 dB	87 dB
DIMENSIUNI DIFUZOARE	1x 8", 2x 5", 1x 1"	2x 5", 1x 1"	1x 5", 1x 1"
KM0503 - SET 2.0	√	-	-
KM0504 - SET 5.0	√	√	√

KM0503 - set 2.0



KM0504 - set 5.0



**KRÜGER&MATZ**  
**SISTEM AUDIO 2.0/5.0**  
**DESTINY**

KM0505 - set 2.0

	DIFUZOARE FRONTALE	DIFUZOR CENTRAL	DIFUZOARE SPATE
PUTERE MAX.	120 W	60 W	45 W
RĂSPUNS ÎN FRECVENȚĂ	38~20000 Hz	70~20000 Hz	70~20 000 Hz
IMPEDANȚĂ	4 Ω	6 Ω	6 Ω
SPL	91 dB	89 dB	88 dB
DIMENSIUNI DIFUZOARE	2x 8", 1x 6,5", 1x 1"	2x 5", 1x 1"	1x 5", 1x 1"
KM0505 - SET 2.0	√	-	-
KM0506 - SET 5.0	√	√	√

KM0506 - set 5.0


**KRÜGER&MATZ**  
**SISTEM AUDIO DESTINY**

- Putere ieșire (RMS): 2 x 100 W
- Răspuns în frecvență: 38 Hz - 20 kHz
- Putere consumată: 300 W
- Impedanță: 4 Ohm
- Sensibilitate: 91 dB
- Nivel semnal intrare: 500 mV
- Difuzoare: 2x8", 1x6,5", 1x1"
- Radio FM
- Bluetooth
- Raport semnal/zgomot: 70 dB
- Distorsiuni (1 W, 1 kHz): 0.5 %
- Reglaj bass (100 Hz): ± 10 dB
- Reglaj înalte (10 kHz): ± 10 dB
- Cititor card SD
- Intrări audio: 2x RCA, optică, coaxial
- Alimentare: 220 - 240 VAC, 50/60 Hz



KM0532

**KRÜGER&MATZ**  
**SISTEM AUDIO JOURNEY**

- Putere ieșire (RMS): 2 x 60 W
- Răspuns în frecvență: 50 Hz - 20 kHz
- Putere consumată: 150 W
- Impedanță: 4 Ohm
- Sensibilitate: 89 dB
- Nivel semnal intrare: 500 mV
- Difuzoare: 1x8", 2x4", 1x1"
- Radio FM
- Bluetooth
- Raport semnal/zgomot: 70 dB
- Distorsiuni (1 W, 1 kHz): 0.5 %
- Reglaj bass (100 Hz): ± 10 dB
- Reglaj înalte (10 kHz): ± 10 dB
- 1 x port USB
- Cititor card SD
- Intrări audio: 2x RCA, optică, coaxial
- Telecomandă
- Alimentare: 220 - 240 VAC, 50 Hz



KM0511

**KRÜGER&MATZ**  
**SISTEM AUDIO PASSION**

- Putere ieșire (RMS): 2 x 80 W
- Răspuns în frecvență: 36 Hz - 20 kHz
- Putere consumată: 250 W
- Impedanță: 4 Ohm
- Sensibilitate: 91 dB
- Nivel semnal intrare: 500 mV
- Difuzoare: 1x8", 2x5", 1x1"
- Radio FM: da
- Raport semnal/zgomot: 70 dB
- Distorsiuni (1 W, 1 kHz): 0.5 %
- Reglaj bass (100 Hz): ± 10 dB
- Reglaj înalte (10 kHz): ± 10 dB
- 1 port USB
- 1 cititor card SD
- Intrare: 2 x RCA, coaxial, optic
- Telecomandă
- Alimentare: 220 - 240 VAC, 50 Hz
- Dimensiuni (mm): 190 x 320 x 1050



KM0512



KM051B

KM0512/ KM0512B

### KRÜGER&MATZ SUBWOOFER ACTIV SISTEM PASSION

- Putere de ieșire (RMS): 120 W
- Răspuns în frecvență: 50 Hz ~ 150 Hz
- Reglare fază: 0° ~ 180°
- Raport S/N: ≥ 80 dB
- Consumul de energie în modul standby: 0,5 W
- Impedanță: 4 Ohm
- Dimensiune difuzor: 10 inch
- Alimentare: AC 220-240 V / 50 Hz



KM0513

### KRÜGER&MATZ SUBWOOFER ACTIV SISTEM DESTINY

- Putere de ieșire (RMS): 200 W
- Răspuns în frecvență: 40 Hz ~ 200 Hz
- Reglare fază: 0° ~ 180°
- Raport S/N: ≥ 80 dB
- Consumul de energie în modul standby: 0,5 W
- Impedanță: 4 Ohm
- Reglaj bass: 0 - 6 dB
- Dimensiune difuzor: 12 inch
- Alimentare: AC 220-240 V / 50 Hz



KM0514

KM0526

### KRÜGER&MATZ SISTEM AUDIO KARAOKE WAVE

- Putere ieșire: 2x 42 W
- Răspuns în frecvență: 50 Hz ~ 20 kHz
- Nivel intrare: < 500 mV
- Raport semnal/zgomot: ≥ 60 dB
- THD: 0,1 %
- Separare canale: ≥ 40 dB
- Impedanță: 4 Ω
- Radio FM: Da
- Alimentare: 220 ~ 240 V; 50/60 Hz
- Versiune Bluetooth: 4.0
- Rază de acțiune Bluetooth: până la 10 m
- Porturi I/O: 2x RCA, coaxial, optic, terminale difuzor, 2 x intrări microfon, USB, cititor carduri SD
- Diametre difuzoare: 8", 4", 2"
- Inclus în colet: telecomandă, microfon wireless



KM0527



KM0526/ KM0527



KM0542

**KRÜGER&MATZ**  
**SISTEM AUDIO WAVE PLUS**

- Putere ieșire (RMS): 2 x 42 W
- Răspuns în frecvență: 50 Hz - 20 kHz
- Impedanță: 4 Ohm
- Sensibilitate intrare: 500 mV
- Difuzoare: 8", 4", 2"
- Radio FM
- Raport semnal/zgomot: 60 dB
- Distorsiuni (1W, 1 kHz): 0.1 %
- 1 port USB
- 1 cititor card SD
- Intrare: 2 x RCA, coaxial, optic, microfon
- Telecomandă
- Alimentare: 220 - 240 VAC, 50/60 Hz
- Dimensiuni (mm): 147 x 808 x 295



KOM0228

**INTEX**  
**SISTEM AUDIO KARAOKE IT10500**

- Putere de ieșire: 2 x 42 W
- Răspuns în frecvență: 50 Hz - 20 kHz
- Sensibilitate: <500 mV
- SNR:  $\geq 60$  dB
- THD: 0,1%
- Separare:  $\geq 40$  dB
- Impedanță: 4 Ohm
- Difuzoare: 8" + 4" + 2"
- Receptor FM
- Gama de frecvență FM: 88-108 MHz
- Port USB, cititor card SD
- AUX: Da, 2x RCA
- Funcție karaoke
- Include un microfon wireless



KOM0328

**INTEX**  
**SISTEM AUDIO KARAOKE IT11500**

- Putere de ieșire: 42W + 42 W
- Răspuns în frecvență: 50 Hz - 20 kHz
- Sensibilitate: <500 mV
- SNR:  $\geq 60$  dB
- THD: 0,1%
- Separare canale: >40 dB
- Impedanță: 4 Ohm
- Difuzor: (8" + 4" + 2") x 2
- Gamă de frecvență FM: 88 ~ 108 MHz
- Port USB, cititor card SD
- AUX: 2x RCA
- Dimensiuni boxă: 150 x 300 x 660 mm
- Alimentare: 200 ~ 240 VAC/50Hz
- Include un microfon wireless



KOM0777

**QUER**  
**SISTEM AUDIO MP3 KARAOKE**

- Răspuns în frecvență: 20 Hz - 20 kHz
- Putere maximă (RMS): 40 W
- Impedanță: 4 Ohm
- THD:  $\leq 0,2\%$
- S/N: 86 dB
- Slot card SD/MMC
- Port USB
- 2x intrări microfon (Jack 6,3 mm)
- Intrare AUX-IN
- Intrare audio: 2x RCA
- Alimentare: AC 220V / 50-60Hz
- Dimensiuni: 140 x 255 x 530 mm



KOM0945

**INTEX**  
**DJ SPEAKER SET DJ801**

- Putere de ieșire (RMS): 2x 30 W
- Răspuns în frecvență: 60 Hz - 20 kHz
- Impedanță: 4 Ohm
- Sensibilitate:  $\geq 86$  dB
- Raport S/N: 550 mV
- Separare canale:  $\geq 40$  dB
- Difuzoare: 2x 8" + 4x 2"
- Cititor carduri SD
- Porturi: 2x RCA, USB
- Alimentare: 220 ~ 240 VAC, 50/60 Hz





KM1155

### KRÜGER&MATZ BOXĂ BLUETOOTH PORTABILĂ INFINITY

- Bluetooth: 4.1 + BLE
- Acțiune Bluetooth: până la 10 m
- Putere de ieșire (RMS): 2x 15 W
- Lățime de bandă: 30 Hz ~ 20 kHz
- Difuzoare: 2x 1,5 inch (woofer) + 4 inch (subwoofer)
- Impedanță: 4 Ohm
- S/N:  $\geq 67$  dB
- Porturi: USB, AUX/optic (Jack 3,5 mm)
- Încărcare dispozitive externe (USB)
- Alimentare: 5V / 1A
- Dimensiuni: 246 x 136 x 113 mm



KM0528

### KRÜGER&MATZ BOXĂ BLUETOOTH PORTABILĂ ADVENTURE

- Bluetooth: 2.1
- Acțiune Bluetooth: până la 10 m
- Putere de ieșire (RMS): 2 x 2 W + 7 W
- Lățime de bandă: 100 Hz ~ 20 kHz
- Dimensiune difuzor: 2 x 2 inch + 4 inch
- Impedanță boxe: 2,4 Ohm + 4 Ohm
- S/N:  $\sim 60$  dB
- Distorsiuni armonice totale (THD) - 1kHz, 1 W:  $\sim 20\%$
- Port USB: micro USB (alimentare)
- Cititor card micro SD
- Intrare audio AUX
- Alimentare: 5V / 1A
- Baterie încorporată: 1800 mAh
- Timp redare muzică: până la 2 h (la volum maxim)



KM0528M

### KRÜGER&MATZ BOXĂ BLUETOOTH PORTABILĂ ADVENTURE MINI

- Bluetooth: 2.1
- Acțiune Bluetooth: până la 10 m
- Putere de ieșire (RMS): 2 W + 8 W
- Lățime de bandă: 100 Hz ~ 20 kHz
- Difuzoare: 1,4 inch + 3 inch
- Impedanță boxe: 4 Ohm
- S/N:  $\geq 80$  dB
- Distorsiuni armonice totale (THD) - 1kHz, 1 W:  $\sim 23\%$
- Port USB: USB, micro USB (alimentare)
- Cititor card micro SD
- Intrare audio AUX
- Alimentare: 5V / 1A
- Baterie încorporată: 1500 mAh
- Timp redare muzică: până la 2 h (la volum maxim)



AUDIO

HOME AUDIO

Sisteme audio și boxe

### KRÜGER&MATZ BOXĂ BLUETOOTH PORTABILĂ JOY

- Bluetooth: 2.1
- Putere de ieșire (RMS): 12 W
- Difuzor: 4 inch
- Impedanță boxe: 4 Ohm
- Radio FM
- S/N: ~ 60 dB
- Distorsiuni armonice totale (THD) - 1kHz, 1 W: ~ 20%
- Port USB: USB, micro USB (alimentare)
- Cititor card SD
- Intrare audio AUX
- Alimentare: 5 V / 1 A
- Baterie încorporată: 1500 mAh
- Timp redare muzică: până la 2 h (la volum maxim)



### KRÜGER&MATZ BOXĂ BLUETOOTH PORTABILĂ JOY XXL

- Bluetooth: 2.1
- Putere de ieșire (RMS): 15 W + 3 W
- Difuzor: 6 inch + 2 inch
- Impedanță: 4 Ohm
- Radio FM
- S/N: ~ 60 dB
- Distorsiuni armonice totale (THD) - 1kHz, 1 W: ~ 18%
- Port USB: USB, micro USB (alimentare)
- Cititor card SD
- Intrare audio AUX
- Alimentare: 5 V / 500 mA
- Baterie încorporată: 1800 mAh
- Timp redare muzică: până la 2 h (la volum maxim)



### QUER BOXĂ BLUETOOTH PORTABILĂ

- Bluetooth: 4.2
- Putere de ieșire (RMS): 2x 5 W
- Difuzoare: 2x 2,75 inch
- Impedanță: 4 Ohm
- Radio FM
- S/N: ~ 85 dB
- Distorsiuni armonice totale (THD) - 1kHz, 1 W: ±1%
- Port USB: USB, micro USB (alimentare)
- Cititor card micro SD
- Intrare audio AUX
- Alimentare: 5 V / 500 mA
- Baterie încorporată: 1800 mAh
- Timp redare muzică: până la 2 h (la volum maxim)



### QUER BOXĂ BLUETOOTH PORTABILĂ

- Bluetooth: 3.0
- Putere de ieșire (RMS): 20 W + 5 W
- Difuzoare: 6,5 inch + 2 inch
- Impedanță: 4 Ohm
- Radio FM
- S/N: ~ 85 dB
- Distorsiuni armonice totale (THD) - 1kHz, 1 W: ±1%
- Port USB
- Cititor card micro SD
- 2x Jack 6,3 mm + 1x Jack 3,5 mm
- Baterie încorporată: 1800 mAh
- Timp redare muzică: până la 2 h (la volum maxim)

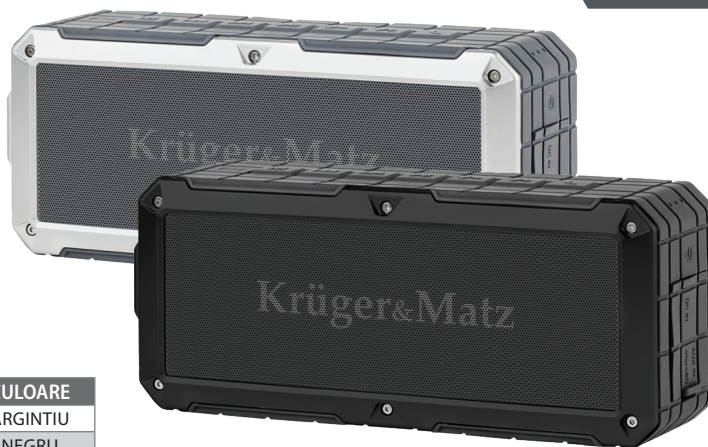


KM0523

### KRÜGER&MATZ BOXĂ BLUETOOTH IP67 DISCOVERY

- Rezistență la apă: IP67
- Bluetooth boxe: 4.0 +NFC
- Acțiune Bluetooth: până la 30 m
- Putere de ieșire (RMS): 2 x 4W
- Dimensiune difuzor: Ø 40 mm
- Răspuns în frecvență: 60 Hz - 18 kHz
- Impedanță boxe: 2 Ohm
- S/N: ≥ 95 dB
- Distorsiuni armonice totale (THD) - 1kHz, 1 W: ≤ 0,5%
- Port micro USB
- Cititor card micro SD
- Intrare audio AUX
- Alimentare: 5 V / 1 A
- Baterie încorporată: 2200 mAh
- Funcție handsfree
- Timp redare muzică: până la 10 h

COD	CULOARE
KM0523	ARGINTIU
KM0523B	NEGRU



KM0524

### KRÜGER&MATZ BOXĂ BLUETOOTH BEAT

- Bluetooth boxe: 4.0+NFC
- Acțiune Bluetooth: până la 30 m
- Putere de ieșire (RMS): 2 x 5W
- Dimensiune difuzor: Ø 50 mm
- Răspuns în frecvență: 60 ~ 20 kHz
- Impedanță boxe: 2 Ohm
- S/N: ≥ 95 dB
- Distorsiuni armonice totale (THD) - 1kHz, 1 W: ≤ 0,5%
- Port micro USB
- Intrare audio: AUX
- Intrare căști: Jack 3,5 mm
- Alimentare: 5 V / 1 A
- Baterie încorporată: 4400 mAh
- Funcție handsfree
- Timp redare muzică: până la 12 h



KM0525

### KRÜGER&MATZ BOXĂ BLUETOOTH EXECUTIVE

- Tehnologia MaxxBass
- Bluetooth boxe: 4.0+NFC
- Acțiune Bluetooth: până la 30 m
- Putere de ieșire (RMS): 2 x 12,5W
- Dimensiune difuzor: Ø 58 mm
- Răspuns în frecvență: 50 Hz ~ 25 kHz
- Impedanță boxe: 6 Ohm
- S/N: ≥ 92 dB
- Distorsiuni armonice totale (THD) - 1kHz, 1 W: ≤ 0,6%
- Port USB
- Intrare audio AUX
- Intrare căști: Jack 3,5 mm
- Alimentare 15 V / 1.5 A
- Alimentare la rețea
- Baterie încorporată: 2250 mAh
- Funcție handsfree
- Timp redare muzică: până la 12 h



KM0525CS

### KRÜGER&MATZ DOCKING BOXĂ BLUETOOTH EXECUTIVE



AUDIO

HOME AUDIO

Sisteme audio și boxe

## KRÜGER&MATZ BOXĂ BLUETOOTH SOUL

- Bluetooth 4.0
- Acțiune Bluetooth: până la 10 m
- Profile Bluetooth suportate: HSP, HFP, A2DP, AVRCP
- Putere de ieșire (RMS): 3 W
- Dimensiune difuzor: Ø 40 mm
- Răspuns în frecvență: 150 Hz - 20 kHz
- Port micro USB
- Intrare audio AUX
- Alimentare: 5 V / 1 A
- Baterie încorporată: 500 mAh
- Funcție handsfree
- Timp redare muzică: până la 3 h
- Timp în standby: până la 350 h
- Timp în convorbiri: până la 7 h



COD	CULOARE
KM0518	GRAFIT
KM0519	ALB

## KRÜGER&MATZ SISTEM BOXE BLUETOOTH SOUL STEREO

- Bluetooth 4.1
- Acțiune Bluetooth: până la 10 m
- Profile Bluetooth suportate: HSP, HFP, A2DP, AVRCP
- Putere de ieșire (RMS): 2 x 3 W
- Dimensiune difuzor: Ø 40 mm
- Răspuns în frecvență: 150 Hz - 20 kHz
- Port micro USB
- Intrare audio AUX
- Alimentare: 5 V / 1 A
- Baterie încorporată: 500 mAh
- Funcție handsfree
- Timp redare muzică: până la 6 h
- Timp în standby: până la 200 h
- Timp în convorbiri: până la 7 h



COD	CULOARE
KM0520	GRAFIT
KM0521	ALB

KM0521S

## KRÜGER&MATZ BOXĂ BLUETOOTH SOUL 2

- Bluetooth 2.1 + EDR
- Acțiune Bluetooth: până la 20 m
- Putere de ieșire (RMS): 8 W
- Dimensiune difuzor: Ø 52 mm
- Răspuns în frecvență: 60 ~ 20 kHz
- Impedanță: 4 Ohm
- Cititor micro SD
- Port USB: micro USB (încărcare)
- Alimentare: 5 V / 1 A
- Baterie încorporată: 2600 mAh
- Funcție handsfree
- Timp de redare muzică: până la 6 h
- Protecție IP65



KM0523L

## KRÜGER&MATZ BOXĂ BLUETOOTH DISCOVERY LITE

- Bluetooth 4.2
- Acțiune Bluetooth: până la 10 m
- Putere de ieșire (RMS): 2x 7,5 W
- Dimensiune difuzor: Ø 40 mm
- Răspuns în frecvență: 50 ~ 20 kHz
- Impedanță: 4 Ohm
- Port USB: micro USB
- Alimentare: 5 V / 1 A
- Baterie încorporată: 2200 mAh
- Funcție handsfree
- Timp de redare muzică: până la 6 h
- Protecție IP65



KM0047



## KRÜGER&MATZ BOXĂ BLUETOOTH PLAY

- Bluetooth
- Acțiune Bluetooth: până la 10 m
- Putere de ieșire (RMS): 3 W
- Dimensiune difuzor: Ø 40 mm
- Răspuns în frecvență: 60 ~ 18 kHz
- Cititor micro SD
- Baterie încorporată: 400 mAh
- Funcție handsfree

KM0522



## KRÜGER&MATZ BOXĂ BLUETOOTH SOLO

- Bluetooth 4.0
- Acțiune Bluetooth: până la 15 m
- Putere de ieșire (RMS): 3 W
- Dimensiune difuzor: Ø 40 mm
- Răspuns în frecvență: 60 ~ 18 kHz
- Impedanță: 2,6 Ohm
- S/N: ≥ 95 dB
- Port micro USB
- Cititor micro SD
- Intrare audio AUX
- Alimentare: 5 V / 1 A
- Baterie încorporată: 400 mAh
- Funcție handsfree
- Timp redare muzică: până la 6 h

KOM0690B



## QUER BOXĂ BLUETOOTH CU EFECT RGB

- Difuzor: 45 mm
- Putere de ieșire: 4 W
- Răspuns în frecvență: 150 Hz - 18 kHz
- Impedanță: 4 Ohm
- Bluetooth 4.0
- Radio FM
- Porturi: card microSD, AUX-in 3.5mm, USB, microUSB (pentru încărcare)
- Baterie Litiu 600 mAh
- Alimentare: 5V DC

KM0616

### CĂȘTI AUDIO PLAY KRÜGER&MATZ

- Bluetooth 4.0
- Distanță acoperită: până la 10 m
- Tehnologie fără fir
- Răspuns în frecvență: 20 - 20 000 Hz
- Impedanță: 32 Ohm
- Difuzor: Ø 40 mm
- Timp de redare muzică: până la 6 h
- Baterie încorporată: 185 mAh
- Microfon



KM0620

### CĂȘTI AUDIO F6A KRÜGER&MATZ

- Tehnologie cu fir
- Răspuns în frecvență: 20 - 20 000 Hz
- Impedanță: 32 Ohm
- Difuzor: Ø 40 mm
- Active Noise Cancelling
- Timp de redare muzică: până la 30 h
- Cablu: 120 cm, TPE
- Baterie încorporată: 250 mAh
- Microfon



KM0626

### CĂȘTI GAMING ZONE KRÜGER&MATZ

- Tehnologie cu fir
- Răspuns în frecvență: 20 - 20 000 Hz
- Impedanță: 32 Ohm
- Difuzor: Ø 50 mm
- Cablu: 200 cm
- Microfon



### CĂȘTI GAMING ZONE PRO KRÜGER&MATZ

- Tehnologie cu fir
- Răspuns în frecvență: 20 - 20 000 Hz
- Impedanță: 32 Ohm
- Difuzor: Ø 40 mm
- Cablu: 250 cm
- Microfon



### CĂȘTI AUDIO FLOW 2 WIRELESS KRÜGER&MATZ

- Bluetooth 3.0 + EDR
- Distanță acoperită: până la 10 m
- Tehnologie fără fir
- Răspuns în frecvență: 20 - 20 000 Hz
- Impedanță: 32 Ohm
- Difuzor: Ø 40 mm
- Timp de redare muzică: până la 7 h
- Baterie încorporată: 250 mAh
- Microfon



### CĂȘTI AUDIO BLUETOOTH F5A KRÜGER&MATZ

- NFC
- Bluetooth 4.0 + EDR
- Distanță acoperită: până la 10 m
- Tehnologie fără fir
- Răspuns în frecvență: 20 - 20 000 Hz
- Impedanță: 32 Ohm
- Active Noise Cancelling
- Tehnologie Apt-X®
- Timp de redare muzică: până la 14 h
- Baterie încorporată
- Microfon

COD	CULOARE
KM0650	argintiu
KM0650G	auriu



KM0669

### CĂȘTI AUDIO KM669 KRÜGER&MATZ

- Realizate din lemn de nuc
- Tehnologie cu fir
- Răspuns în frecvență: 20 - 20 000 Hz
- Impedanță: 32 Ohm
- Difuzor: Ø 50 mm
- Cablu: 120 cm, nylon
- Microfon



KM0820

### CĂȘTI AUDIO KM820 KRÜGER&MATZ

- Realizate din lemn de nuc
- Tehnologie cu fir
- Răspuns în frecvență: 20 - 20 000 Hz
- Impedanță: 32 Ohm
- Difuzor: Ø 40 mm
- Cablu: 120 cm, nylon
- Microfon



KM0621EB

**CĂȘTI ABANOS  
KRÜGER&MATZ**

- Difuzor dinamic
- Difuzor: 40 mm
- Magnet din neodim
- Bobină CCAW
- Răspuns în frecvență: 20 ~ 20 000 Hz
- Putere nominală de intrare: 10 mW
- Impedanță: 32 Ω
- Sensibilitate: 110 dB
- Cablu: 120 cm TPE



KM0830EB

**CĂȘTI ABANOS  
KRÜGER&MATZ**

- Difuzor dinamic
- Difuzor: 40 mm
- Magnet din neodim
- Bobină CCAW
- Răspuns în frecvență: 20 ~ 20 000 Hz
- Putere nominală de intrare: 10 mW
- Impedanță: 32 Ω
- Sensibilitate: 110 dB
- Cablu: 120 cm TPE



KM0880EB

**CĂȘTI ABANOS  
KRÜGER&MATZ**

- Difuzor dinamic
- Difuzor: 50 mm
- Magnet din neodim
- Bobină CCAW
- Răspuns în frecvență: 18 ~ 22 000 Hz
- Putere nominală de intrare: 30 mW
- Impedanță: 32 Ω
- Sensibilitate: 107 dB
- Cablu: 120 TPE cm





KM0885

### CĂȘTI STUDIO MONITOR KRÜGER&MATZ

- Difuzor: 50 mm
- Răspuns în frecvență: 15 - 25 000 Hz
- Impedanță: 32  $\Omega$
- Sensibilitate: 94 dB
- Putere maximă de intrare: 1200 mW
- Cablu: 300 cm



KM0891

### CĂȘTI PRESTIGE HOME KRÜGER&MATZ

- Difuzor: 50 mm
- Difuzor dinamic
- Răspuns în frecvență: 20 - 22 000 Hz
- Impedanță: 32  $\Omega$
- Sensibilitate: 110 dB
- Cablu: 230 cm



KMDJ200

### CĂȘTI DJ KRÜGER&MATZ

- Difuzor: 50 mm
- Difuzor dinamic
- Răspuns în frecvență: 10 - 28 000 Hz
- Impedanță: 64  $\Omega$
- Sensibilitate: 97 dB
- Cablu: 180 cm



AUDIO

CĂȘTI

**CĂȘTI AUDIO STREET  
KRÜGER&MATZ**

- Tehnologie cu fir
- Răspuns în frecvență: 20 - 20 000 Hz
- Impedanță: 32 Ohm
- Difuzor: Ø 40 mm
- Cablu: 120 cm

COD	CULOARE
KM0630	negru
KM0631	alb
KM0636	roșu

**CĂȘTI AUDIO STREET BT  
KRÜGER&MATZ**

- Bluetooth 4.1
- Distanță acoperită: până la 10 m
- Tehnologie fără fir
- Răspuns în frecvență: 20 - 20 000 Hz
- Impedanță: 32 Ohm
- Difuzor: Ø 40 mm
- Cititor carduri micro SD
- Timp de redare muzică: până la 10 h
- Cablu: 120 cm
- Baterie încorporată: 300 mAh
- Microfon

COD	CULOARE
KM0622	negru
KM0623	alb

**CĂȘTI AUDIO STREET 2 POWER BASS  
KRÜGER&MATZ**

- Tehnologie cu fir
- Impedanță: 32 Ohm
- Difuzor: Ø 40 mm
- Cablu: 120 cm, 1x cablu cu microfon, 1x cablu fără microfon
- Microfon

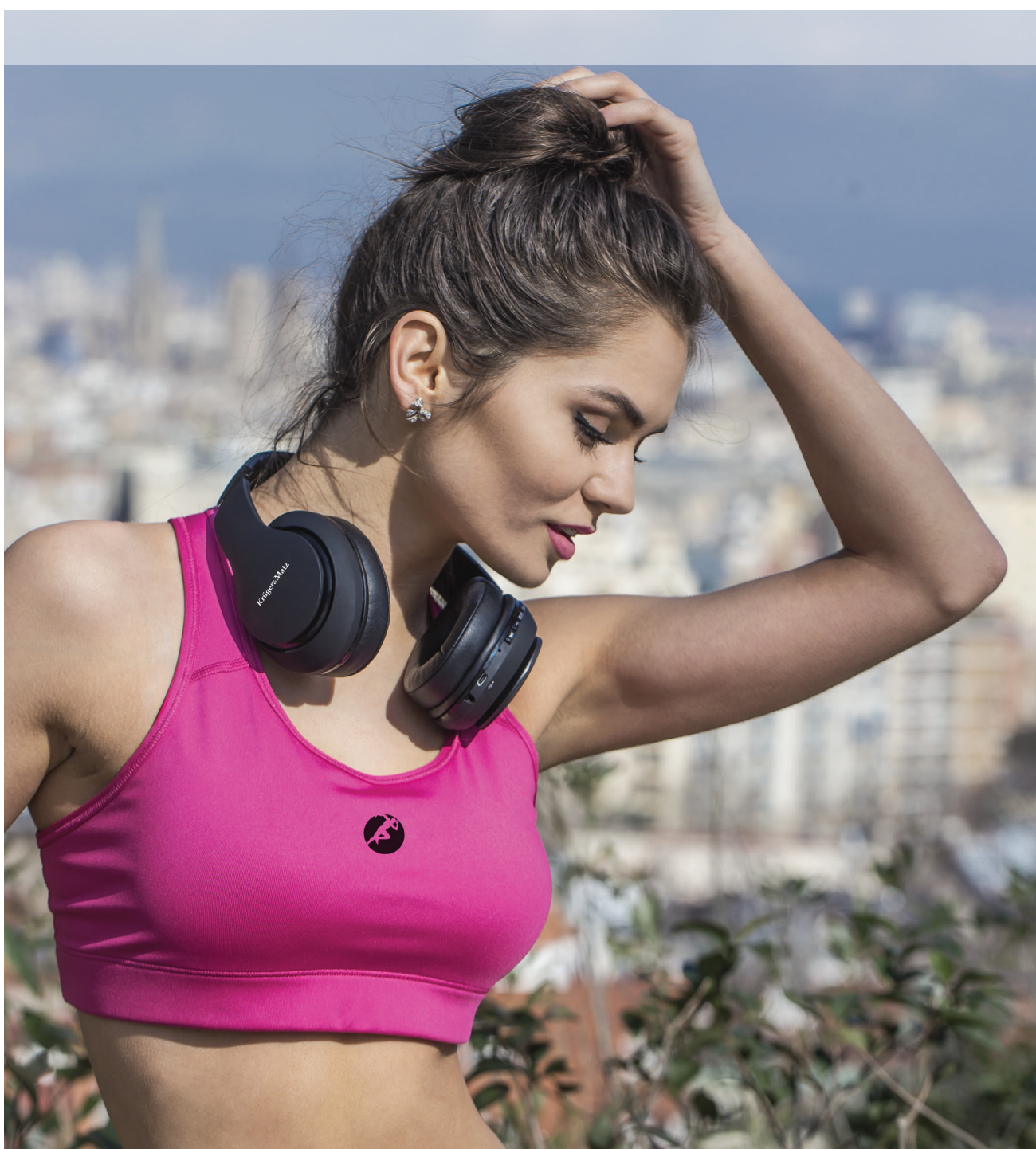
COD	CULOARE
KM0637	negru
KM0638	alb
KM0639	roșu



## CĂȘTI AUDIO STREET 2 WIRELESS KRÜGER&MATZ

- Bluetooth 4.0
- Distanță acoperită: până la 10 m
- Tehnologie fără fir
- Răspuns în frecvență: 20 - 20 000 Hz
- Impedanță: 32 Ohm
- Tehnologie Apt-X®
- Timp de redare muzică: până la 10 h
- Baterie încorporată: 300 mAh
- Microfon

COD	CULOARE
KM0646	negru
KM0647	alb
KM0648	roșu



AUDIO

CĂȘTI

Căști

### CĂȘTI AUDIO BLUETOOTH WAVE KRÜGER&MATZ

- Tehnologie: fără fir
- Difuzor: 40 mm
- Răspuns în frecvență: 20 - 20 000 Hz
- Impedanță: 32 Ω
- Sensibilitate: 103 dB
- Bluetooth căști: 2.1
- Distanță acoperită: până la 10 m
- Durata de funcționare în stand by: până la 72 ore
- Durata de funcționare la redare muzică/apeluri: până la 5 ore
- Redare de pe card micro SD
- Baterie incorporată: 220 mAh

COD	CULOARE
KM0624	negru
KM0625	alb



### CĂȘTI AUDIO SOUL KRÜGER&MATZ

- Difuzor: 38 mm
- Răspuns în frecvență: 20 - 22 000 Hz
- Putere maximă de intrare: 200 mW
- Impedanță: 32 Ω
- Sensibilitate: 98 dB
- Cablu: 120 cm

COD	MODEL
KM0640	negru
KM0641	alb



### CĂȘTI AUDIO SOUL 2 KRÜGER&MATZ

**KM0642/KM0643**

- Tehnologie cu fir
- Răspuns în frecvență: 30 - 16 000 Hz
- Impedanță: 32 Ohm
- Difuzor: Ø 40 mm
- Cablu: 120 cm
- Microfon

**KM0644/KM0645**

- Bluetooth 4.0 + EDR
- Distanță acoperită: până la 10 m
- Tehnologie fără fir
- Răspuns în frecvență: 30 - 16 000 Hz
- Impedanță: 32 Ohm
- Tehnologie Apt-X®
- Timp de redare muzică: până la 8 h
- Baterie incorporată: 450 mAh
- Microfon

COD	CULOARE	MODEL
KM0642	negru	cu fir
KM0643	alb	cu fir
KM0644	negru	Bluetooth
KM0645	alb	Bluetooth



KMP10BT



### CĂȘTI BLUETOOTH NECKBAND KRÜGER&MATZ

- Microfon
- Bluetooth 4.1
- Distanță acoperită: până la 10 m
- Cititor de carduri Micro SD
- Răspuns în frecvență: 2.4-2.48 GHz
- Frecvență radio FM: 87.5-108 MHz

KMP81BT



### CĂȘTI BLUETOOTH NECKBAND KRÜGER&MATZ

- Microfon
- Bluetooth 4.0 + EDR
- Distanță acoperită: până la 10 m
- Posibilitatea de conectare la 2 telefoane
- Baterie reîncărcabilă încorporată 120 mAh
- Alimentare căști: 5V/1A

KMPM7

### CĂȘTI TRUE WIRELESS KRÜGER&MATZ

- Microfon
- Bluetooth 4.1
- Distanță acoperită: până la 10 m
- Răspuns în frecvență: 20 ~ 20 000 Hz
- Impedanță: 16 Ω
- Baterie reîncărcabilă încorporată 380 mAh



### CĂȘTI KRÜGER&MATZ

- Difuzor dinamic
- Difuzor: 8 mm
- Magnet din neodim
- Bobină CCAW
- Răspuns în frecvență: 20 ~ 20 000 Hz
- Putere nominală de intrare: 3 mW
- Impedanță: 16 Ω
- Sensibilitate: 101 dB
- Cablu: 120 cm TPE
- Apărătoare de silicon: S/M/L



**KM0108-MCR**  
• cu microfon



**KM0108-MRW**  
• cu microfon



**KM0108MP**

**KM0108-MEB**  
• cu microfon





### CĂȘTI AUDIO KRÜGER&MATZ

- Difuzor: 10 mm
- Răspuns în frecvență: 20 - 20 000 Hz
- Putere nominală de intrare: 3 mW
- Impedanță: 16 Ω
- Sensibilitate: 101 dB
- Cablu: 120 cm

COD	MODEL
KMP01	fără microfon
KMP01-M	cu microfon



### CĂȘTI AUDIO KRÜGER&MATZ

- Difuzor: 10 mm
- Răspuns în frecvență: 20 - 20 000 Hz
- Putere nominală de intrare: 3 mW
- Impedanță: 16 Ω
- Sensibilitate: 101 dB
- Cablu: 120 cm

COD	MODEL
KMP08	fără microfon
KMP08-M	cu microfon



### CĂȘTI EXTREME BASS KRÜGER&MATZ

- Difuzor: 10 mm
- Răspuns în frecvență: 20 - 20 000 Hz
- Putere maximă de intrare: 20 mW
- Impedanță: 18 Ω
- Sensibilitate: 95 dB
- Cablu: 120 cm

COD	MODEL
KMMXB	fără microfon
KMMXB-M	cu microfon



### CĂȘTI AUDIO KRÜGER&MATZ

- Difuzor: 9 mm
- Răspuns în frecvență: 20 - 20 000 Hz
- Putere nominală de intrare: 3 mW
- Impedanță: 16 Ω
- Sensibilitate: 97 dB
- Cablu: 120 cm TPE



KMM01BK

KMM01RD



### CĂȘTI BLUETOOTH IPX4 M5 KRÜGER&MATZ

- Microfon
- Bluetooth 4.0
- Distanță acoperită: până la 10 m
- Posibilitatea de conectare la 2 telefoane
- Tehnologie apt-X
- Rezistență la apă: IPX4
- Răspuns în frecvență: 20 - 20 000 Hz
- Impedanță: 16 Ω
- SPL: 91 ± 3 dB

KMPM5W



KMPM5G



KMPM5



### CĂȘTI BLUETOOTH STEREO KRÜGER&MATZ

- Tehnologie: fără fir
- Microfon
- Bluetooth căști: 4.1
- Distanță acoperită: până la 10 m
- Compatibil cu standardele: HSP, HFP, A2DP, AVRCP
- Durata de funcționare în stand by: până la 150 ore
- Durata de funcționare la redare muzică/apeluri: până la 5 ore
- Baterie încorporată: 80 mAh
- Alimentare căști: 5V/1A



KMP89BT-Y



KMP89BT-B

KMP70BT



### HEADSET STEREO BLUETOOTH KRÜGER&MATZ

- Microfon
- Bluetooth 4.1
- Distanță acoperită: până la 10 m
- Posibilitatea de conectare la 2 telefoane
- Magnet din neodim
- Răspuns în frecvență: 20 - 22000 Hz

KMP998BT



### CĂȘTI SPORT STEREO BLUETOOTH KRÜGER&MATZ

- Microfon
- Bluetooth 4.0
- Distanță acoperită: până la 10 m
- Posibilitatea de conectare la 2 telefoane
- Difuzor cu magnet neodim
- Răspuns în frecvență: 20 - 22000 Hz
- Baterie reincărcabilă Li-on

### CĂȘTI AUDIO HAS-R185BE

JVC

- Magnet de neodim
- Tehnologie cu fir
- Răspuns în frecvență: 10 - 22 000 Hz
- Impedanță: 32 Ohm
- Difuzor: Ø 30 mm
- Cablu: 120 cm
- Microfon



COD	CULOARE
JVC0095	negru
JVC0096	alb

### CĂȘTI SPORT HA-EB75

JVC

- Difuzor: 135 mm
- Răspuns în frecvență: 16 ~ 20 000 Hz
- Impedanță: 16 Ω
- Sensibilitate: 105 dB
- Cablu: 120 cm



COD	CULOARE
JVC0056	negru
JVC0098	negru/argintiu

**CĂȘTI AUDIO COPII JVC**

- Limită volum: 85 dB
- Posibilitate de decorare
- Pentru copii de peste 3 ani
- Tamponae moi pentru urechi
- Lungime cablu: 80 cm



COD	CULOARE
JVC0073	roșu-galben
JVC0074	mov-verde

JVC0016

**CĂȘTI AUDIO HA-F10C JVC**

- Difuzor: 13,5 mm
- Cablu: 120 cm

KOM0320

**CĂȘTI AUDIO 501 JAZZ INTEX**

- Difuzor: 40 mm
- Răspuns în frecvență: 20 ~ 20 000 Hz
- Putere nominală de intrare: 100 mW
- Impedanță: 32 Ω
- Sensibilitate: 105 dB
- Cablu: 200 cm

KOM0322

**CĂȘTI AUDIO TRENDY INTEX**

- Răspuns în frecvență: 20 ~ 13 500 Hz
- Putere nominală de intrare: 100 mW
- Impedanță: 32 Ω
- Sensibilitate: 105 dB
- Cablu: 180 cm

SLU0045

**CĂȘTI ESPERANZA REGGAE**

- Răspuns în frecvență: 20 ~ 20 000 Hz
- Putere: 100 mW
- Impedanță: 32 Ω
- Sensibilitate: 105 dB
- Cablu: 200 cm

SLU0047

**CĂȘTI AUDIO ESPERANZA**

- Răspuns în frecvență: 20 ~ 20 000 Hz
- Putere: 100 mW
- Impedanță: 32 Ω
- Sensibilitate: 105 dB
- Cablu: 200 cm



SLU0051

**CĂȘTI AUDIO AZUSA**

- Difuzor: 40 mm
- Răspuns în frecvență: 20 ~ 20 000 Hz
- Impedanță: 32 Ω
- Sensibilitate: 105 dB
- Cablu: 120 cm

SLU0054

**CĂȘTI AUDIO SN-120 AZUSA**

- Difuzor: 40 mm
- Răspuns în frecvență: 20 ~ 20 000 Hz
- Impedanță: 32 Ω
- Sensibilitate: 105 dB
- Cablu: 150 cm

SLU0055

**CĂȘTI AUDIO AZUSA**

- Difuzor: 44 mm
- Răspuns în frecvență: 15 ~ 20 000 Hz
- Impedanță: 32 Ω
- Sensibilitate: 108 dB
- Cablu: 150 cm

SLU0056

**CĂȘTI AUDIO WIRELESS  
CITITOR SD, RADIO AZUSA**

- Radio FM (87,5 ~ 108 MHz)
- Cititor de carduri microSD
- Bluetooth 3.0 + EDR
- Distanță acoperită: până la 10 m
- Difuzor: 40 mm
- Răspuns în frecvență: 20 - 20 000 Hz
- Impedanță: 32 Ω
- Sensibilitate: 105 dB

SLU0034

**CĂȘTI AUDIO AZUSA**

- Difuzor: 30 mm
- Răspuns în frecvență: 20 ~ 20 000 Hz
- Impedanță: 32 Ω
- Sensibilitate: 102 dB
- Cablu: 230 cm

SLU0040

**CĂȘTI STEREO AZUSA**

- Difuzor: 30 mm
- Răspuns în frecvență: 20 ~ 20 000 Hz
- Impedanță: 32 Ω
- Sensibilitate: 102 dB
- Cablu: 240 cm

SLU0012

**CĂȘTI AUDIO 6S03**

- Răspuns în frecvență: 20 ~ 20 000 Hz
- Putere maximă de intrare: 20 mW
- Impedanță: 32 Ω
- Sensibilitate: 100 dB

SLU0013

**CĂȘTI AUDIO 7E68**

- Răspuns în frecvență: 20 ~ 20 000 Hz
- Putere maximă de intrare: 20 mW
- Impedanță: 32 Ω
- Sensibilitate: 100 dB

SLU0029

**CĂȘTI AUDIO AZUSA**

- Difuzor: 15 mm
- Răspuns în frecvență: 18 ~ 20 000 Hz
- Impedanță: 32 Ω
- Sensibilitate: 116 dB
- Cablu: 100 cm

SLU0030

**CĂȘTI AUDIO AZUSA**

- Difuzor: 15 mm
- Răspuns în frecvență: 18 ~ 20 000 Hz
- Impedanță: 32 Ω
- Sensibilitate: 116 dB
- Cablu: 100 cm
- Mufă Jack: 2,5 mm

SLU0031

**CĂȘTI AUDIO AZUSA**

- Difuzor: 15 mm
- Răspuns în frecvență: 18 ~ 20 000 Hz
- Impedanță: 32 Ω
- Sensibilitate: 116 dB
- Cablu: 100 cm

SLU0041

**CĂȘTI CU MICROFON M-LIFE**

- Difuzor: 15 mm
- Răspuns în frecvență: 20 ~ 20 000 Hz
- Putere nominală de intrare: 50 mW
- Impedanță: 32 Ω
- Sensibilitate: 116 dB
- Cablu: 100 cm

SLU0046

**CĂȘTI AUDIO SUPER BASS AZUSA**

- Răspuns în frecvență: 17 ~ 21 000 Hz
- Impedanță: 32 Ω
- Cablu: 120 cm

SLU0052

**CĂȘTI AUDIO AZUSA**

- Difuzor: 10 mm
- Răspuns în frecvență: 20 ~ 22 000 Hz
- Impedanță: 32 Ω
- Sensibilitate: 105 dB
- Cablu: 120 cm

SLU0053

**CĂȘTI AUDIO AZUSA**

- Difuzor: 10 mm
- Răspuns în frecvență: 20 ~ 20 000 Hz
- Impedanță: 16 Ω
- Sensibilitate: 105 dB
- Cablu: 120 cm

SLU0057

**CĂȘTI AUDIO METALICE CU MICROFON**

- Difuzor: 10 mm
- Răspuns în frecvență: 20 ~ 20 000 Hz
- Impedanță: 16 Ω
- Sensibilitate: 105 dB
- Cablu: 110 cm

**CĂȘTI CU MICROFON M-LIFE**

COD	MODEL
ML0416	MICRO USB
ML0417	NOKIA 6300
ML0418	SAMSUNG E250
ML0419	SONYERICSSON K750
ML0420	LG KU990

KM0343

**ETUI CĂȘTI AUDIO KRÜGER&MATZ**

- Realizat din plastic rigid
- Protejează împotriva livirii și murdării
- Rezolvă problema încălcării cablului



DIFUZOR DIBEISI

COD	DIAMETRU	PUTERE MAXIMĂ	IMPEDANȚĂ	SENSIBILITATE	BANDĂ DE FRECVENȚĂ	MAGNET
BS1008	10"	600 W	4 Ω	91 dB	30~3000Hz	30 Oz
BS1208	12"	800 W	4 Ω	91 dB	25~2000Hz	40 Oz



DIFUZOR DIBEISI

COD	DIAMETRU	PUTERE MAXIMĂ	IMPEDANȚĂ	SENSIBILITATE	BANDĂ DE FRECVENȚĂ	MAGNET
PS1005-4	10"	300 W	4 Ω	93 dB	35~3500Hz	40 Oz
PS1005-8	10"	300 W	8 Ω	93 dB	35~3500Hz	40 Oz
PS1205-8	12"	400 W	8 Ω	96 dB	35~3500Hz	67 Oz
PS1505-8	15"	500 W	8 Ω	98 dB	30~3000Hz	100 Oz



DIFUZOR DIBEISI

COD	DIAMETRU	PUTERE MAXIMĂ	IMPEDANȚĂ	SENSIBILITATE	BANDĂ DE FRECVENȚĂ	MAGNET
B8023-4	8"	150 W	4 Ω	91 dB	35~5000Hz	30 Oz
B8023-8	8"	150 W	8 Ω	91 dB	35~5000Hz	30 Oz
B1023-4	10"	250 W	4 Ω	92 dB	30~4000Hz	40 Oz
B1023-8	10"	250 W	8 Ω	92 dB	30~4000Hz	40 Oz



DIFUZOR DIBEISI

COD	DIAMETRU	PUTERE MAXIMĂ	IMPEDANȚĂ	SENSIBILITATE	BANDĂ DE FRECVENȚĂ	MAGNET
B8041-4	8"	200 W	4 Ω	91 dB	35~5000Hz	30 Oz
B8041-8	8"	200 W	8 Ω	91 dB	35~5000Hz	30 Oz



## DIFUZOR DIBEISI

COD	DIAMETRU	PUTERE MAXIMĂ	IMPEDANȚĂ	SENSIBILITATE	BANDĂ DE FRECVENȚĂ	MAGNET
C5005-4	5"	75 W	4 Ω	88 dB	65~6000Hz	10 Oz
C5005-8	5"	75 W	8 Ω	88 dB	65~6000Hz	10 Oz
C6505-4	6,5"	125 W	4 Ω	90 dB	50~6000Hz	20 Oz
C6505-8	6,5"	125 W	8 Ω	90 dB	50~6000Hz	20 Oz
C8005-4	8"	150 W	4 Ω	91 dB	40~5000Hz	20 Oz
C8005-8	8"	150 W	8 Ω	91 dB	40~5000Hz	20 Oz



## DIFUZOR DIBEISI

COD	DIAMETRU	PUTERE MAXIMĂ	IMPEDANȚĂ	SENSIBILITATE	BANDĂ DE FRECVENȚĂ	MAGNET
C5015-4	5"	75 W	4 Ω	89 dB	60~8000Hz	10 Oz
C5015-8	5"	75 W	8 Ω	89 dB	60~8000Hz	10 Oz
C6515-4	6,5"	125 W	4 Ω	90 dB	50~7000Hz	20 Oz
C6515-8	6,5"	125 W	8 Ω	90 dB	50~7000Hz	20 Oz
C8015-4	8"	175 W	4 Ω	91 dB	40~6000Hz	24 Oz
C8015-8	8"	175 W	8 Ω	91 dB	40~6000Hz	24 Oz



## DIFUZOR DIBEISI

COD	DIAMETRU	PUTERE MAXIMĂ	IMPEDANȚĂ	SENSIBILITATE	BANDĂ DE FRECVENȚĂ	MAGNET
C6504-4	6,5"	125 W	4 Ω	90 dB	50~6000Hz	20 Oz
C6504-8	6,5"	125 W	8 Ω	90 dB	50~6000Hz	20 Oz
C8004-4	8"	150 W	4 Ω	91 dB	40~5000Hz	24 Oz
C8004-8	8"	150 W	8 Ω	91 dB	40~5000Hz	24 Oz



## DIFUZOR DIBEISI

COD	DIAMETRU	PUTERE MAXIMĂ	IMPEDANȚĂ	SENSIBILITATE	BANDĂ DE FRECVENȚĂ	MAGNET
G6501-4	6,5"	50 W	4 Ω	90 dB	60~5000Hz	16,6 Oz
G6501-8	6,5"	50 W	8 Ω	90 dB	60~5000Hz	16,6 Oz
G8001-4	8"	90 W	4 Ω	90 dB	45~6000Hz	20 Oz
G8001-8	8"	90 W	8 Ω	90 dB	45~6000Hz	20 Oz
G1001-4	10"	110 W	4 Ω	91 dB	40~1000Hz	24 Oz
G1001-8	10"	110 W	8 Ω	91 dB	40~1000Hz	24 Oz
G1201-4	12"	140 W	4 Ω	91 dB	30~4000Hz	30 Oz
G1201-8	12"	140 W	8 Ω	91 dB	30~4000Hz	30 Oz
G1501-8	15"	200 W	8 Ω	91 dB	20~3000Hz	40 Oz



## DIFUZOR DIBEISI

COD	DIAMETRU	PUTERE MAXIMĂ	IMPEDANȚĂ	SENSIBILITATE	BANDĂ DE FRECVENȚĂ	MAGNET
G6502-4	6,5"	50 W	4 Ω	90 dB	60~5000Hz	16,6 Oz
G6502-8	6,5"	50 W	8 Ω	90 dB	60~5000Hz	16,6 Oz
G8002-4	8"	90 W	4 Ω	90 dB	45~6000Hz	20 Oz
G8002-8	8"	90 W	8 Ω	90 dB	45~6000Hz	20 Oz
G1002-4	10"	110 W	4 Ω	91 dB	40~1000Hz	24 Oz
G1002-8	10"	110 W	8 Ω	91 dB	40~1000Hz	24 Oz
G1202-4	12"	140 W	4 Ω	91 dB	30~4000Hz	30 Oz
G1202-8	12"	140 W	8 Ω	91 dB	30~4000Hz	30 Oz



## DIFUZOR DIBEISI

COD	DIAMETRU	PUTERE MAXIMĂ	IMPEDANȚĂ	SENSIBILITATE	BANDĂ DE FRECVENȚĂ
G1301-4	130 mm	40 W	4 Ω	91 dB	500~10000Hz
G1301-8	130 mm	40 W	8 Ω	91 dB	500~10000Hz



## DIFUZOR DIBEISI

• Membrană din hârtie

COD	DIAMETRU	PUTERE MAXIMĂ	IMPEDANȚĂ	SENSIBILITATE	BANDĂ DE FRECVENȚĂ	MAGNET
G8003-4	8"	90 W	4 Ω	90 dB	45~6000Hz	20 Oz
G8003-8	8"	90 W	8 Ω	90 dB	45~6000Hz	20 Oz



## DIFUZOR DIBEISI

COD	DIAMETRU	PUTERE MAXIMĂ	IMPEDANȚĂ	SENSIBILITATE	BANDĂ DE FRECVENȚĂ	MAGNET
G4001-4	4"	25 W	4 Ω	90 dB	800~10000Hz	10 Oz
G4001-8	4"	25 W	8 Ω	90 dB	800~10000Hz	10 Oz
G4002-8	4"	30 W	8 Ω	90 dB	800~12000Hz	20 Oz
G5001-4	5"	40 W	4 Ω	90 dB	500~10000Hz	10 Oz
G5001-8	5"	40 W	8 Ω	90 dB	500~10000Hz	10 Oz
G5002-4	5"	40 W	4 Ω	91 dB	500~10000Hz	10 Oz
G5002-8	5"	40 W	8 Ω	91 dB	500~10000Hz	10 Oz



## SET DIFUZOARE AUTO PEIYONG

COD	DIAMETRU	PUTERE MAXIMĂ	SENSIBILITATE	BANDĂ DE FRECVENȚĂ	MAGNET
PYAQ504S	5"	80 W	84 dB	65~20 kHz	5,3 Oz
PYAQ604S	6"	120 W	86 dB	65~20 kHz	10 Oz

## WS1312TW



## DIFUZOR AUTO

- Diametru: 5 inch (12,5 cm)
- 2 căi
- Putere maximă: 100 W
- Impedanță: 4 Ohm

## WS1010TW



## DIFUZOR AUTO

- Difuzor auto 4 inch (10 cm), 2 căi
- Putere maximă: 100 W
- Impedanță: 4 Ohm

## WS1618TW



## DIFUZOR AUTO

- Diametru: 6.5 inch (16 cm)
- 3 căi
- Putere maximă: 120 W
- Impedanță: 4 Ohm

## DIFUZOR YD103



COD	PUTERE MAXIMĂ	IMPEDANȚĂ
YD103-4	20 W	4 Ω
YD103-8	20 W	8 Ω

## Site difuzor



SITĂ



CAROU



AUTO



FAGURE



TAVAN



GRL1620

GRL2010

COD	DIMENSIUNE	SITĂ	CAROU	FAGURE
<b>NEGRU</b>				
GRL1000	4"	✓		
GRL1001	4"		✓	
GRL1002	4"			✓
GRL1300	5"	✓		
GRL1301	5"		✓	
GRL1600	6.5"	✓		
GRL1601	6.5"		✓	
GRL1602	6.5"			✓
GRL2000	8"	✓		
GRL2001	8"		✓	
GRL2002	8"			✓
GRL2500	10"	✓		
GRL2501	10"		✓	
GRL2502	10"			✓
GRL3000	12"	✓		
GRL3001	12"		✓	
GRL3002	12"			✓
GRL3800	15"	✓		
GRL3801	15"		✓	
GRL3802	15"			✓
GRL4501	18"		✓	
<b>ARGINTIU</b>				
GRL2001S	8"		✓	
GRL2501S	10"		✓	
GRL3801S	15"		✓	
<b>CAPAC DIFUZOR TAVAN - ALB</b>				
GRL1620	6.5"	✓		
GRL2010	8"	✓		
<b>CAPAC DIFUZOR AUTO - NEGRU</b>				
GRL1003	4"	✓		
GRL1303	5"	✓		
GRL1603	6.5"	✓		
GRL2003	8"	✓		
GRL2504	10"	✓		
GRL6900	6x9"	✓		

## Tweetere

AVD501



AVD502



AVD503



AVD505



AVD506



AVD507



COD	DIAMETRU	PUTERE MAXIMĂ	IMPEDANȚĂ	SENSIBILITATE	BANDĂ DE FRECVENȚĂ	MAGNET
AVD501	97 mm	100 W	8 Ω	90 dB	2500~20 000Hz	8 Oz
AVD502	103 mm	100 W	8 Ω	90 dB	2500~20 000Hz	8 Oz
AVD503	107 mm	100 W	8 Ω	90 dB	2500~20 000Hz	8 Oz
AVD505	103 mm	100 W	8 Ω	90 dB	2500~20 000Hz	8 Oz
AVD506	140 mm	100 W	8 Ω	90 dB	2500~20 000Hz	8 Oz
AVD507	104 mm	100 W	8 Ω	90 dB	2500~20 000Hz	8 Oz

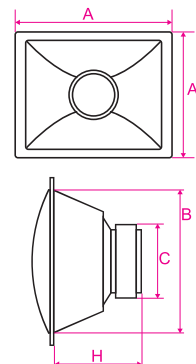
DIFUZOR ÎNALTE DINAMIC



COD	DIAMETRU	PUTERE MAXIMĂ	IMPEDANȚĂ	SENSIBILITATE	BANDĂ DE FRECVENȚĂ	MAGNET
E123	102 mm	20 W	8 Ω	90 dB	1500~20 000Hz	8 Oz
E124	103 mm	20 W	8 Ω	90 dB	1500~20 000Hz	8 Oz
E125	105 mm	20 W	8 Ω	90 dB	1500~20 000Hz	8 Oz
E126	105 mm	20 W	8 Ω	90 dB	1500~20 000Hz	8 Oz
E127	110 mm	20 W	8 Ω	90 dB	1500~20 000Hz	8 Oz
E128	105 mm	20 W	8 Ω	90 dB	1500~20 000Hz	8 Oz



COD	PUTERE MAX.	IMPEDANȚĂ	SENSIBILITATE	BANDĂ DE FRECVENȚĂ	DIMENSIUNI (cm)			
					A	B	C	H
F18	30 W	8 Ω	93 dB	1500~20 000Hz	32x13	28x8	8	16
F20	30 W	8 Ω	91 dB	1500~20 000Hz	27x10	24x9	7	21
F23	30 W	8 Ω	92 dB	1500~20 000Hz	∅9,8	∅7	8	9,5
F24	20 W	8 Ω	91 dB	1500~20 000Hz	8,5x8,5	7x6	7	9,5
F26	100 W	8 Ω	94 dB	2000~20 000Hz	38,5x13	35x9,5	10,5	20
F27	100 W	8 Ω	95 dB	3000~30000Hz	19,5x15,5	16x12	6,5	15
F28	100 W	8 Ω	93 dB	3000~30000Hz	26,5x11,5	24x2,8	6,5	20,5
F29	100 W	8 Ω	93 dB	3000~30000Hz	26,5x10	20,6x5	6	11
F31	100 W	8 Ω	91 dB	2200~20 000Hz	14,5x7	10x4,5	4,5	4
F32	100 W	8 Ω	91 dB	4000~20 000Hz	8,5x8,5	7,5x7,5	5	7





KM0533

### BOOMBOX KRÜGER&MATZ

- Putere de ieșire: 2 x 40 W
- Răspuns în frecvență: 78 Hz ~ 20 kHz
- Sensibilitate:  $88 \pm 3$  dB
- Difuzoare: 2 x 0,75"; 2 x 5"
- Bluetooth: 2.1
- Radio FM
- THD:  $\leq 0,7\%$  (1)
- Raport S/N:  $> 71$  dB
- Impedanță: 4 Ohm
- Intrări: microfon 6,3 mm, chitară 6,3 mm, port USB cititor card SD, intrare AUX 3,5 mm, intrare antenă 3,5 mm
- Capacitate baterie: 4000 mAh
- Alimentator intrare 100 ~ 240 VAC, 50/60 Hz; ieșire: DC 15 V / 3 A
- Include: telecomandă, microfon fără fir (267.8 MHz)



KM0545

### BOXE ACTIVE 2.0 STAGE ONE KRÜGER&MATZ

- Radio FM
- Bluetooth
- Putere de ieșire: 2 x 150 W
- Răspuns în frecvență: 35 Hz ~ 20 kHz
- Impedanță: 4 Ohm
- Sensibilitate de intrare: 600 mV
- Distorsiuni armonice totale (THD) - 1kHz, 1W:  $\leq 0,1\%$
- Raport S/N: 89 dB
- Difuzoare: 12 inch + 1,5 inch
- Porturi: intrare microfon (Jack 6,3 mm), intrare chitară (Jack 6,3 mm), intrare audio (2x Jack 3,5 mm, 2x RCA), USB, cititor carduri SD
- Alimentare: 220 - 240 V; 50/60 Hz
- Include: telecomandă, microfon fără fir (715 - 745 MHz)



KM0546

### BOXE ACTIVE 2.0 STAGE LITE KRÜGER&MATZ

- Radio FM
- Bluetooth
- Putere de ieșire: 2 x 30 W
- Răspuns în frecvență: 20 Hz ~ 20 kHz
- Impedanță: 4 Ohm
- Sensibilitate de intrare: 700 mV
- Distorsiuni armonice totale (THD) - 1kHz, 1W:  $\leq 0,5\%$
- Raport S/N: 75 dB
- Difuzoare: 8 inch (subwoofer) + 2x 1 inch (tweeter)
- Porturi: intrare microfon (2x Jack 6,3 mm), intrare audio (2x RCA), USB, cititor carduri SD
- Alimentare: 230 V; 50/60 Hz
- Include: telecomandă, microfon fără fir (261.8 MHz)



### SISTEM AUDIO PORTABIL KARAOKE D18 KRÜGER&MATZ

- Putere de ieșire: 20 W
- Răspuns în frecvență: 40 Hz ~ 20 kHz
- Alimentare: DC 18 V
- Difuzor: 1 x 6.5" woofer, 2 x tweeter
- Bluetooth: 2.1
- Radio FM
- Intrări: linie (3,5 mm), karaoke (6,3 mm)
- Port USB
- Slot pentru card microSD
- THD: 0.5 ~ 1%
- SNR: 80 dB
- Capacitate baterie: 4400 mAh
- Impedanță: 4 Ohm
- Timp de redare: până la 8 ore
- Telecomandă
- Prevăzut cu mâner și role pentru transport



### SISTEM AUDIO PORTABIL KARAOKE D19 KRÜGER&MATZ

- Putere de ieșire: 30 W
- Răspuns în frecvență: 40 Hz ~ 20 kHz
- Alimentare: DC 18 V
- Difuzor: 1 x 10" woofer, 2 x tweeter
- Bluetooth: 2.1
- Radio FM
- Intrări: linie (3,5 mm), karaoke (6,3 mm), chitara (6,3mm), AUX (3,5 mm)
- Port USB
- Slot pentru card microSD
- THD: 0.5 ~ 1%
- SNR: 80 dB
- Capacitate baterie: 4500 mAh
- Impedanță: 4 Ohm
- Timp de redare: până la 8 ore
- Telecomandă
- Prevăzut cu mâner și role pentru transport



### BOXĂ ACTIVĂ KRÜGER&MATZ

- Radio FM
- Bluetooth
- Impedanță: 4 Ohm
- Sensibilitate: 92 dB ±3 dB
- Distorsiuni armonice totale (THD): ≤0,7%
- Raport S/N: ≤71 dB
- Porturi: USB 2.0, cititor carduri SD, intrare microfon (Jack 6,3 mm), intrare chitară (Jack 6,3 mm), intrare audio (2x RCA)
- Include: telecomandă, 2x microfoane fără fir

#### KM1710

- Putere de ieșire: 20 W
- Răspuns în frecvență: 55 Hz ~ 20 kHz
- Difuzoare: 10 inch + 1 inch
- Baterie încorporată: 4000 mAh
- Alimentare: 100 - 240 V; 50/60 Hz

#### KM1712

- Putere de ieșire: 40 W
- Răspuns în frecvență: 50 Hz ~ 20 kHz
- Difuzoare: 12 inch + 1 inch
- Baterie încorporată: 4000 mAh
- Alimentare: 100 - 240 V; 50/60 Hz

#### KM1715

- Putere de ieșire: 60 W
- Răspuns în frecvență: 40 Hz ~ 20 kHz
- Difuzoare: 15 inch + 1 inch
- Baterie încorporată: 7000 mAh
- Alimentare: 220 - 240 V; 50/60 Hz



KOM0919



### BOOMBOX QUER

- Putere de ieșire: 2 x 20 W
- Răspuns în frecvență: 100 Hz ~ 20 kHz
- Difuzoare: 2 x 4" + 1 x 1,5"
- Funcție Karaoke
- Bluetooth
- Radio FM
- THD: ≤ 1%
- Raport S / N: ≥ 95 dB
- Impedanță: 4 Ohm
- Intrări: microfon 2x Jack 6,3 mm, căști Jack 3,5 mm, mini USB, cititor carduri micro SD
- Capacitate baterie: 3500 mAh
- Alimentator intrare 100 ~ 240 VAC, 50/60 Hz; ieșire: DC 13,5 V / 1 A
- Include: telecomandă, microfon fără fir

KOM0920



### SISTEM PORTABIL QUER

- Putere de ieșire: 20 W, 2x 10 W, 2x 5 W
- Răspuns în frecvență: 150 Hz ~ 20 kHz
- Difuzoare: 8 inch, 2x 3 inch, 2x 2 inch
- Bluetooth
- Radio FM
- THD: ≤ 1%
- Raport S / N: ≥ 95 dB
- Impedanță: 4 Ohm
- Intrări: microfon 2x Jack 6,3 mm, căști Jack 3,5 mm, AUX - Jack 3,5 mm, mini USB, cititor carduri micro SD
- Capacitate baterie: 3500 mAh
- Alimentator intrare 100 ~ 240 VAC, 50/60 Hz; ieșire: DC 13,5 V / 1 A
- Include: telecomandă, microfon fără fir

KOM0922

### SISTEM PORTABIL BT IT-TSP1280BT INTEX

- Putere de ieșire: 100 W
- Răspuns în frecvență: 20 Hz ~ 20 kHz
- Difuzor: 12 inch
- Bluetooth 2.1 + EDR
- Radio FM
- THD: 10% (1)
- Raport S / N: ≥ 60 dB
- Impedanță: 4 Ohm
- Intrări: microfon Jack 3,5 mm, AUX - 2x RCA, USB, cititor carduri micro SD
- Capacitate baterie: 7000 mAh
- Alimentator intrare 100 ~ 240 VAC, 50/60 Hz
- Include: telecomandă, microfon fără fir



AUDIO

DISCO

Disco

### SISTEM AUDIO PORTABIL AZUSA

- Putere: 40W
- Impedanță: 4 Ohm
- Difuzoare: 1" + 10"
- Frecvență: 50 Hz - 20 kHz
- Sensibilitate: 93 ± 3 dB
- Raport S/N: ≥ 71 dB
- Distorsiune armonică: ≤ 0.7% (1)
- Radio FM: 7.50 ~ 108.00 MHz
- Bluetooth: Da
- Intrări: chitară, USB, SD
- Alimentare: 230 V, baterie reîncărcabilă încorporată
- Setul include 2 microfoane fără fir



### BOXĂ ACTIVĂ PORTABILĂ

- Radio FM
- Bluetooth
- Slot pentru card SD, port USB, Karaoke
- Intrare chitară, 2 microfoane fără fir
- Impedanță: 4 Ohm
- Difuzoare: 1 inch + 15 inch
- Răspuns în frecvență: 40 Hz - 20 kHz
- Sensibilitate: 95 ± 3 dB
- Baterie: 12 V, 7 Ah (acumulator încorporat)
- Alimentare: 230 Vac, 50 Hz
- Dimensiuni: 710 x 430 x 420 mm



COD	PRODUCĂTOR	DIMENSIUNE	PUTERE
MIK1010	Azusa	10 inch	20 W
MIK1012	Dibeisi	12 inch	30 W

### BOXĂ ACTIVĂ PORTABILĂ QUER

- Putere de ieșire: 20 W + 5 W
- Răspuns în frecvență: 150 Hz - 20 kHz
- Difuzor: 6.5" + 2", 4 Ohm
- Distorsiune: < 1%
- Raport S/N: ≥ 80 dB
- Bluetooth, port USB
- Slot carduri microSD
- Radio FM cu memorare 60 de posturi
- Line-in: mufă de 3,5 mm
- Mufă jack 3.5 mm pentru căști
- Intrare microfon: jack 6,3 mm
- Capacitate baterie: 1800 mAh
- Alimentare: 9 V, 500 mA
- Dimensiuni: 390 x 230 x 150 mm
- Include: microfon fără fir, telecomandă, încărcător, cablu cu mufă jack 3.5 mm, curea de umăr



### SISTEM ACTIV PORTABIL QUER

KOM0836

- Putere de ieșire: 20 W max.
- Răspuns în frecvență: 80 Hz - 18 kHz
- Difuzor: 4 inch (10 cm)
- Bluetooth
- Radio FM
- Intrări: AUX (3,5 mm), MIC IN 3.5 mm și 6,3 mm, GUITAR IN 6,3 mm
- Slot USB
- Cititor de carduri microSD
- Alimentare: 100-240 VAC, 50/60 Hz
- Dimensiuni: 310 x 220 x 120 mm



### SISTEM ACTIV PORTABIL QUER

KOM0837

- Putere de ieșire: 30 W max.
- Răspuns în frecvență: 80 Hz - 18 kHz
- Difuzor: 5 inch (12.5 cm)
- Bluetooth
- Radio FM
- Intrări: AUX 3,5 mm, MIC IN 6,3 mm, GUITAR IN 6,3 mm
- Slot USB
- Cititor de carduri microSD
- Alimentare: 100-240 VAC, 50/60 Hz
- Dimensiuni: 360 x 310 x 150 mm



### KIT PA BOXĂ ACTIVĂ MP3 PLAYER CU MICROFON AZUSA

- Putere maximă: 50 W
- Difuzor: 16 cm, 10 W
- Frecvență: VHF 174 ~ 216 MHz
- Sensibilitate: 10 dB / UV (S/N: > 60 dB)
- Impedanță ieșire: 8 Ohm
- Redare fișiere MP3 de pe carduri SD și USB
- Radio FM
- Distanță wireless pentru microfon: 35 m
- Intrare jack 6.5 mm pentru microfon, intrare AUX
- Baterie reincarcabilă de 9V
- Alimentare: AC 220V ~ 50Hz 1.0A, sau DC 12V / 2A DC 12V / 1.2Ah
- Dimensiuni: 180 x 300 x 110 mm



MIK0137



AUDIO

DISCO

Disco

Q1240



**BOXĂ DIBEISI**

SUBWOOFER	2x 12"
TWEETER	10x18"
MAGNET / BOBINĂ (WOOFER)	40 Oz / 2"
MAGNET / BOBINĂ (TWEETER)	10 Oz / 1"
BANDĂ DE FRECVENȚĂ	25~20 000 Hz
SENSIBILITATE	98 dB
PUTERE MAXIMĂ	800 W
IMPEDANȚĂ	8 Ω
DIMENSIUNI	1000x445x380 mm
CONEXIUNI	2x Speakon + 2x Jack 6,3" + 2x Banană

Q1240



**BOXĂ DIBEISI**

SUBWOOFER	2x 12"
TWEETER	4x 3,5x3,5"
MAGNET (WOOFER)	40 Oz
MAGNET (TWEETER)	-
BANDĂ DE FRECVENȚĂ	25~20 000 Hz
SENSIBILITATE	98 dB
PUTERE MAXIMĂ	800 W
DIMENSIUNI	1005x400x380 mm
CONEXIUNI	2x Speakon + 2x Jack 6,3" + 2x Banană



**BOXĂ DIBEISI**

COD:	Q8001	Q1001	Q1201
SUBWOOFER	1x 8"	1x 10"	1x 12"
DIFUZOR MEDII	1x 4"	1x 5"	1x 6,5"
TWEETER	1x 3,4"	1x 3,4"	1x 3,4"
MAGNET (WOOFER)	25 Oz	30 Oz	40 Oz
BANDĂ DE FRECVENȚĂ	35~20 000 Hz	30~20 000 Hz	25~20 000 Hz
SENSIBILITATE	90 dB	90 dB	91 dB
PUTERE MAXIMĂ	300 W	400 W	500 W
DIMENSIUNI	500x310x270 mm	560x355x300 mm	600x400x340 mm
CONEXIUNI	2x Banană		



## BOXĂ DIBEISI

SUBWOOFER	1x 15"
TWEETER	2x 4x6"
MAGNET (WOOFER)	50 Oz
MAGNET (TWEETER)	-
BANDĂ DE FRECVENȚĂ	30~20 000 Hz
SENSIBILITATE	92 dB
PUTERE MAXIMĂ	700 W
DIMENSIUNI	640x470x400 mm
CONEXIUNI	1x Jack 6,3" 2x Banană

## SISTEM AUDIO PORTABIL AZUSA

COD:	MIK0134	MIK0135
DIFUZOARE	1" + 15"	1" + 12"
IMPEDANȚĂ	4 Ohm	4 Ohm
RĂSPUNS ÎN FRECVENȚĂ	40 Hz - 20 kHz	50 Hz - 20 kHz
SENSIBILITATE	95 ± 3 dB	93 ± 3 dB
PUTERE MAXIMĂ	80 W	40 W
DIMENSIUNI	480 x 415 x 725 mm	383 x 390 x 605 mm
FUNCȚII	microfon wireless, karaoke, intrare chitară, radio FM, slot card SD, slot USB, Bluetooth	



## Accesorii

UCH0007

CAP SUPTOR BOXĂ  
KMA3

- Adâncime: 95 mm
- Diametru: 110 mm
- Diametru orificiu: 36 mm

UCH0008

MÂNER BOXĂ  
METAL

- Dimensiuni: 280x160 mm
- Adâncime: 62 mm

UCH0009

MÂNER BOXĂ  
PLASTIC

- Dimensiuni: 230x190 mm
- Adâncime: 62 mm

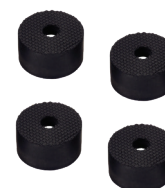
UCH0005



## COLȚAR BOXĂ KC1

- Plastic
- Dimensiuni: 85x55 mm

UCH0083

PICIOR BOXĂ  
CAUCIUC



### SET BOXE DIBEISI

- Set două boxe
- Boxe 2 căi
- Mod comutare: în interiorul și în afara camerei
- Suport de montare și braț reglabil

COD:	Q3551	Q5451	Q6551
SUBWOOFER	1x 3,5"	1x 5,25"	1x 6,5"
TWEETER	1x 0,5"	1x 0,5"	1x 0,5"
BANDĂ DE FRECVENȚĂ	40~20 000 Hz	40~20 000 Hz	40~20 000 Hz
SENSIBILITATE	89 dB	90 dB	90 dB
PUTERE MAXIMĂ	100 W	160 W	200 W
IMPEDANȚĂ	8 Ω	8 Ω	8 Ω
GREUTATE	1,5 kg	2,2 kg	3,0 kg
DIMENSIUNI (FĂRĂ BRAȚE)	205x145x110 mm	255x180x145 mm	335x240x190 mm
CONEXIUNI	Banană + terminal (izolat împotriva condițiilor atmosferice)		

KOM0655

### SET 2 BOXE DJ CU 2 MICROFOANE WIRELESS

- Putere: 2 x 60 W
- Răspuns în frecvență: 50 Hz-20 KHz
- Sensibilitate: < 500mV
- SNR: > 60 dB
- THD: 0,1%
- Separare canale: > 40dB
- Impedanță: 4 Ohm
- Difuzor: (2 x 12 inch + 4 x 4 inch)
- Gama frecvență FM: 88 ~ 108MHz
- Telecomandă
- Dimensiuni boxă (mm): 150 x 300 x 660
- Alimentare: 200 - 240VAC /50Hz





MIK2042



**MICROFON  
MH-35A CONFERINȚĂ**

- Microfon pentru conferințe, cu condensator
- Bandă de frecvență: 40~16 000 Hz
- Alimentare: DC 2x 1.5 V (AAA)
- Impedanță: 2000 Ohm
- Sensibilitate: 43 dB
- Caracteristică cardioidă
- Înălțime: 42 cm
- Cablu microfon

MIK2043



**MICROFON  
MH-805 CONFERINȚĂ**

- Microfon pentru conferințe, cu condensator
- Bandă de frecvență: 40~16 000 Hz
- Alimentare: DC 2x 1.5 V (AAA)
- Impedanță: 2000 Ohm
- Sensibilitate: 43 dB
- Caracteristică cardioidă
- Înălțime: 40 cm
- Cablu microfon

MIK0021-1



**MICROFON  
D-30 CONFERINȚĂ**

- Microfon pentru conferințe, cu condensator
- Bandă de frecvență: 40~16 000 Hz
- Alimentare: DC 2x 1.5 V (AAA)
- Impedanță: 600 Ohm
- Sensibilitate: 43 dB
- Caracteristică cardioidă
- Înălțime: 54 cm

MIK0022



**MICROFON  
CONFERINȚĂ**

- Microfon cardioid
- Răspuns în frecvență: 60 Hz -1250 Hz
- Sensibilitate: -42dB
- Impedanță de ieșire: 2.2 kOhm
- Alimentare: 2x 1.5V DC
- Înălțime: 80 cm

MIK0023



**MICROFON  
MH-802 CONFERINȚĂ**

- Microfon pentru conferințe, cu condensator
- Bandă de frecvență: 40~16 000 Hz
- Alimentare: DC 2x 1.5 V (AAA)
- Impedanță: 2000 Ohm
- Sensibilitate: 43 dB
- Caracteristică cardioidă
- Înălțime: 80 cm
- Cablu microfon

Cu fir

MIK0001



**MICROFON  
HM-220**

- Microfon dinamic
- Bandă de frecvență: 80~12 500 Hz
- Impedanță: 600 Ohm
- Sensibilitate: 75 dB
- Caracteristică cardioidă
- Greutate: 400 g fără cablu
- Cablu: Ø 6.0 mm x 5 m

MIK0002



**MICROFON  
DM-2.0**

- Microfon dinamic
- Bandă de frecvență: 60~15 000 Hz
- Impedanță: 600 Ohm
- Sensibilitate: 74 dB
- Caracteristică cardioidă
- Greutate: 450 g fără cablu
- Cablu: Ø 6.0 mm x 5 m

MIK0003



**MICROFON  
DM-604**

- Microfon dinamic
- Bandă de frecvență: 60~15 000 Hz
- Impedanță: 600 Ohm
- Sensibilitate: 74 dB
- Caracteristică cardioidă
- Greutate: 450 g fără cablu
- Cablu: Ø 6.0 mm x 5 m

MIK0004


**MICROFON  
DM-525 AZUSA**

- Microfon dinamic
- Bandă de frecvență: 60~15 000 Hz
- Impedanță: 600 Ohm
- Sensibilitate: 74 dB
- Caracteristică cardioidă
- Greutate: 550 g fără cablu
- Cablu: Ø 6.0 mm x 5 m

MIK0005


**MICROFON  
DM-202 AZUSA**

- Microfon dinamic - karaoke
- Bandă de frecvență: 50~12 000 Hz
- Impedanță: 600 Ohm
- Caracteristică cardioidă
- Cablu: Ø 6.0 mm x 5 m

MIK0007


**MICROFON  
K-200 AZUSA**

- Microfon dinamic - profesional
- Bandă de frecvență: 40~18 000 Hz
- Impedanță: 600 Ohm
- Sensibilitate: 85 dB ±2 dB
- Caracteristică cardioidă
- Greutate: 344 g fără cablu
- Cablu: Ø 6.0 mm x 5 m

MIK0008


**MICROFON  
KARAOKE**

- Microfon dinamic - karaoke
- Bandă de frecvență: 60~15 000 Hz
- Impedanță: 600 Ohm
- Sensibilitate: 74 dB
- Jack 3.5
- Comutator On/Off

MIK2023


**MICROFON  
LS-21 AZUSA**

- Microfon dinamic - profesional
- Bandă de frecvență: 50~16 000 Hz
- Impedanță: 600 Ohm
- Sensibilitate: 75 dB
- Caracteristică cardioidă
- Greutate: 700 g fără cablu
- Cablu: Ø 6.0 mm x 5 m

MIK2024


**MICROFON  
DM-80 AZUSA**

- Microfon dinamic - profesional
- Bandă de frecvență: 50~16 000 Hz
- Impedanță: 600 Ohm
- Sensibilitate: 75 dB
- Caracteristică cardioidă
- Greutate: 510 g fără cablu
- Cablu: Ø 6.0 mm x 5 m

MIK2044


**MICROFON  
BCM-6000**

- Microfon cu condensator
- Bandă de frecvență: 50~18 000 Hz
- Alimentare: DC 48 V
- Impedanță: 200 Ohm
- Sensibilitate: 45 dB
- S/N: > 60 dB
- S.P.L: 130 dB (1 kHz, 1% T.H.D)
- Greutate: 500 g fără cablu
- Cablu microfon 10 m

MIK2045


**MICROFON  
BCM-6100**

- Microfon cu condensator
- Bandă de frecvență: 50~18 000 Hz
- Alimentare: DC 48 V
- Impedanță: 200 Ohm
- Sensibilitate: 45 dB
- S/N: > 60 dB
- S.P.L: 130 dB (1 kHz, 1% T.H.D)
- Greutate: 550 g fără cablu
- Cablu microfon 10 m

MIK0110

**SET 2 MICROFOANE VHF**

**AZUSA**

- 2 canale
- Gamă de frecvențe: VHF 210~270 MHz
- Bandă de frecvență: 40~18 000 Hz
- Deviație: 25 kHz
- Modulare: FM
- Raport S/N: >80 dB
- T.H.D < 0,5%
- Acoperire: până la 50 m
- Alimentare: intrare - 220 - 240 V AC; 50/60 Hz, ieșire: 12 V DC; 250 mA



MIK0121

**SET 2 MICROFOANE MÂNĂ UHF**

**AZUSA**

- 2 canale
- Modulație PLL
- Gamă de frecvențe: UHF 740~765 MHz
- Bandă de frecvență: 100~15 000 Hz
- Stabilitate:  $\pm 0,0005\%$
- Gamă dinamică: 100 dB
- Deviație:  $\pm 80$  kHz
- Raport S/N: >90 dB
- T.H.D < 0,5%
- Alimentare: 12 V, 1 A



MIK0139

- Microfon: 1x microfon de mână

MIK0141

- Microfon: 2x microfoane de mână

MIK0142

- Microfon: 1x microfon de mână + 1x rever

**SET MICROFON VHF**

**AZUSA**

- 1 canal
- Gamă de frecvențe: VHF 174~214 MHz
- Bandă de frecvență: 40~20 000 Hz
- Modulație: FM
- Stabilitate:  $\pm 0,005\%$
- Deviație:  $\pm 15$  kHz
- Raport S/N: >100 dB
- T.H.D < 0,5%
- Acoperire: până la 50 m
- Alimentare: 13-15V, 500 mA

## STAȚIE 2 MICROFOANE VHF V3000

MIK0146

## AZUSA

- 2 canale
- Gamă de frecvențe: VHF 185~270 MHz
- Bandă de frecvență: 100~16 000 Hz
- Deviație:  $\pm 15$  kHz
- Modulare: FM
- Raport S/N:  $> 102$  dB
- T.H.D  $< 0,3\%$
- Alimentare: intrare - 100 - 240 V AC; 50/60 Hz, ieșire: 9 V DC; 300 mA



## STAȚIE 2 MICROFOANE UHF U3000

MIK0147

## AZUSA

- 2 canale
- Gamă de frecvențe: UHF 518~938 MHz
- Bandă de frecvență: 60~16 000 Hz
- Deviație:  $\pm 15$  kHz
- Modulare: D-QPSK
- Raport S/N:  $> 102$  dB
- T.H.D  $< 0,5\%$
- Alimentare: intrare - 100 - 240 V AC; 50/60 Hz, ieșire: 12 V DC; 300 mA



## SET 1 MICROFON LAVALIERĂ

MIK0130

## AZUSA

- Sistem microfon wireless - 1 canal
- Gamă de frecvențe: VHF 174~216 MHz
- Bandă de frecvență: 50~15 000 Hz
- Stabilitate frecvență:  $\pm 0,005\%$
- Modulare: FM
- Abateri maxime:  $\pm 15$  KHz
- Raport S/N:  $> 100$  dB
- T.H.D  $< 1\%$
- Acoperire: până la 30 m
- Alimentare receptor: DC 12~15 V



## SET 1 MICROFON MÂNĂ

MIK0129

## AZUSA

- Sistem microfon wireless - 1 canal
- Gamă de frecvențe: VHF 174~216 MHz
- Bandă de frecvență: 50~15 000 Hz
- Stabilitate frecvență:  $\pm 0,005\%$
- Modulare: FM
- Abateri maxime:  $\pm 15$  KHz
- Raport S/N:  $> 100$  dB
- T.H.D  $< 1\%$
- Acoperire: până la 30 m
- Alimentare receptor: DC 12~15 V



## STAȚIE 1 MICROFON WL200R/H

MIK2017

- Sistem microfon wireless - 1 canal
- 1x microfon wireless
- Gamă de frecvențe: VHF 175~185 MHz
- Bandă de frecvență: 50~15 000 Hz
- S/N:  $> 85$  dB
- Alimentare receptor: DC 12 V, 300 mA
- Alimentare microfon: 2x 1,2 V (baterii AA)



## STAȚIE 1 MICROFON UHF WR-801

MIK0057

## SEIKAKU

- Sistem microfon wireless - 1 canal
- Frecvență de răspuns: 50 Hz - 50 kHz
- Modulație: FM (F3E)
- T.H.D:  $< 1\%$
- Raport S/N:  $> 90$  dB
- Gamă dinamică:  $> 100$  dB
- Sensibilitate:  $-100$  dBm/30 dB
- Dimensiuni (mm): 128 x 44 x 200
- Greutate: 350 g



## MICROFON WIRELESS

MIK0040

## UHF LS105U

- Sistem microfon wireless - 1 canal
- Gamă de frecvențe: UHF 750~850 MHz
- Bandă de frecvență: 50~16 000 Hz  $\pm 3$  dB
- Dinamică: 110 dB
- Distorsiuni:  $< 1\%$
- Stabilitate frecvență:  $\pm 0,005\%$
- Modulare FM  $\pm 20$  kHz
- Distanță acoperită: 45 m, max. 90 m
- Alimentare receptor: DC 12 V, 200 mA (adaptor inclus)
- Alimentare microfon: 2x baterii AA



## MICROFON WIRELESS

MIK2020

## VHF LS-901

- Sistem microfon wireless - 1 canal
- Gamă de frecvențe: VHF 174~216 MHz
- Bandă de frecvență: 50~15 000 Hz
- Sensibilitatea pentru 30 dB 3 $\mu$ V
- Acoperire: până la 50 m
- Alimentare receptor: DC 12~14 V, 300 mA (adaptor inclus)
- Alimentare microfon: baterie de 9 V



MIK0128

### SET 1 MICROFON MÂNĂ +1 LAVALIERĂ AZUSA

- Microfon wireless - 2 canale
- Gamă de frecvențe: VHF 174~216 MHz
- Bandă de frecvență: 50~15 000 Hz
- Stabilitate frecvență:  $\pm 0.005\%$
- Modulare: FM
- Abatere maximă:  $\pm 15$  KHz
- Raport S/N:  $> 100$  dB
- T.H.D  $< 1\%$
- Acoperire: până la 30 m
- Alimentare receptor: DC 12~15 V



MIK0138

### STAȚIE 2 MICROFOANE WIRELESS VHF AZUSA

- Frecvență: 174 - 216 MHz
- Distanță maximă de operare wireless: 50 m (fara obstacole)
- Răspuns în frecvență: 50 Hz - 15 kHz
- Alimentare microfon: baterie 9V
- Temperatură de operare: - 10 ... + 40 °C
- Alimentare: 13.5 V
- Dimensiuni receptor (mm): 227x127x34



MIK2005

### STAȚIE 2 MICROFOANE WIRELESS VHF LS-82

- Microfon wireless - 2 canale
- Gamă de frecvențe: VHF 174~216 MHz
- Bandă de frecvență: 50~15 000 Hz
- Câștig: 96 dB
- Sensibilitate 3  $\mu$ V pentru 30 dB S/N
- Caracteristică cardioïdă
- Alimentare microfon: 2x 1,2V (acumulator AA) ; încărcător de la rețea
- Alimentare receptor: DC 14 V
- Acoperire: până la 50 m
- Adaptor AC și baterii incluse



MIK0056

### STAȚIE 2 MICROFOANE WIRELESS UHF SE-300 AZUSA

- Microfon wireless - 2 canale
- Gamă de frecvențe: UHF 700~800 MHz
- Dinamică:  $> 110$  dB
- T.H.D.  $< 0.1\%$
- S/N:  $> 50$  dB
- Modulare FM
- S/N:  $> 90$  dB
- Acoperire: până la 80 m
- Alimentare receptor: AC 110~220 V
- Alimentare microfon: DC 9 V



### STAȚIE MICROFON LS-101

- Sistem microfon wireless - 1 canal
- Gamă de frecvențe: VHF 174~216 MHz
- Bandă de frecvență: 40~20 000 Hz
- Câștig: 80 dB
- Modulare FM
- Caracteristică microfon: omnidirecțională
- Acoperire: până la 30 m
- Alimentare receptor: DC 12 V
- Alimentare microfon: baterie de 9 V



MIK2007D

- 1x microfon wireless
- 1x microfon lavalieră



MIK2007B

- 1x microfon cască



MIK2007

- 1x microfon wireless



MIK2007C

- 1x microfon lavalieră

AUDIO

MICROFOANE

Wireless

## STAȚIE 4 MICROFOANE

## LS-8888 AZUSA

- Sistem microfon wireless - 4 canale
- Gamă de frecvențe: VHF 174~216 MHz
- Bandă de frecvență: 40~15 000 Hz  $\pm$  3 dB
- Dinamică: 100 dB
- Distorsiune cu 1 kHz <1%
- Modulare FM
- Acoperire: până la 50 m
- Alimentare: DC 12~18 V
- Alimentare microfon: baterie de 9 V

## MIK2028

- 4x microfon wireless



## MIK2028B

- 2x microfon wireless
- 2x microfon cască



MIK2028/ MIK2028B

## MIK0136

## STAȚIE 2 MICROFOANE UHF AUTO TUNING AZUSA

- Sistem microfon wireless - 2 canale
- Gamă de frecvențe: UHF 740-765 MHz
- Bandă de frecvență: 100 Hz-15KHz  $\pm$  3dB
- Dinamică: 100 dB
- Distorsiune: <0,5%
- Modulație PLL
- Acoperire: până la 100 m
- Alimentare: DC 12~15 V
- Alimentare microfon: 2 baterii AA



## STAȚIE 2 MICROFOANE WIRELESS UHF AZUSA

- Sistem microfon wireless - 2 canale
- Gamă de frecvențe: 793 ~ 862 MHz
- Bandă de frecvență: 40 Hz - 18 kHz
- Stabilitate:  $\pm$  10ppm
- Modulație FM
- Mod receptiv: super heterodină
- Alimentare: 100V ~ 240V / 50 ~ 60Hz
- Alimentare microfon: 2 baterii AA



MIK0126

MIK0116/ MIK0116-4



## MIK0116

- 2x microfon wireless
- 2x microfon lavalieră



## MIK0116-4

- 4x microfon wireless

## STAȚIE 4 MICROFOANE PLL-400 AZUSA

- Frecvență: bandă UHF
- Bandă de frecvență: 100~15 000 Hz  $\pm$  3 dB
- Control frecvență: buclă PLL
- Lățime de bandă: 25 MHz
- Canale: 100 canale la 25 kHz
- Stabilitate:  $\pm$  0.0005%
- Dinamică: 100 dB
- Abateri:  $\pm$  80 kHz
- S/N: > 105 dB
- Distorsiune: <0.5%
- T.H.D: <0.5% (abateri 10 kHz)
- Alimentare: DC 12~15 V
- Ieșire audio: compensată sau necompensată
- Afășaj LCD

## Receptor:

- Control PLL stabilitate frecvență
- Frecvențe intermediare: prima de 110 MHz, al doilea 10,7 MHz
- Antenă: mufă BNC, impedanță 50 Ohm
- Sensibilitate: 12 dB $\mu$ V (80 dB S/N)
- Interval de sensibilitate: 12~32 dB $\mu$ V
- Emisii armonice: 75 dB
- Ieșire audio (max): +10 dBV

## Transmițător:

- Antenă încorporată
- Putere ieșire RF: Hi: 30 mW; LO: 3 mW
- Emisii armonice: -60 dB
- Alimentare: 2 baterii mărime AA
- Distanță maximă de operare: 30 m
- Alimentare: DC 12 V



**STAȚIE 4 MICROFOANE  
UHF PA-180 AZUSA**

- Gamă de frecvență: UHF 614~694 MHz
- Bandă de frecvență: 50~20 000 Hz ± 3 dB
- Putere maximă de ieșire: 2x 100 W / 8 Ohm
- T.H.D.: <0,1%
- Patru canale, patru microfoane
- Master EQ, control sunet
- Patru module wireless independente
- DVD / CD / CD + G cu USB built-in
- LED-uri
- Măner de transport
- Telecomandă
- Alimentare stație: AC 110~220 V, 50~60 Hz
- Alimentare microfonane: 2x baterii AA
- Greutate: 15 kg
- Dimensiuni: 450x300x250 mm



**MIK0123**  
• 4x microfon wireless



**MIK0125**  
• 4x microfon cască



**AZUSA SH  
KIT WIRELESS PORTABIL**

- Redă fișiere MP3 de pe carduri de memorie SD și USB
- Radio FM

**Stație:**

- Putere maximă: 50 W
- Difuzor: 16 cm, 10 W, 4 Ohm
- Alimentare: AC 220V ~ 50Hz 1.0A, DC extern 12V / 2A , DC 12V / 1.2Ah (acumulator)
- Dimensiuni: 180x300x110 mm

**Microfon wireless:**

- Gamă de frecvență VHF 174~216 MHz
- Sensibilitate: 10 dB/μV
- S/N: >60 dB
- Acoperire: până la 35 m

COD	MODEL	CONȚINUT COLET
MIK0131	SH-130	unitate principală, microfon de mână
MIK0132	SH222U	unitate principală, microfon de mână, set cască cu microfon, microfon lavalieră, adaptor alimentare

**KM0350**



**MICROFON WIRELESS  
DEDICAT SISTEM JOURNEY**

- Gamă de frecvențe: UHF 470-900 MHz
- Răspuns în frecvență: 50 Hz - 20 kHz
- Modulare: FM (F3E)
- T.H.D.: <1%
- S/N: 90 dB

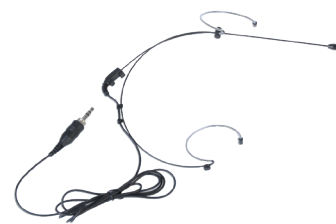
**MIK0038**



**MICROFON TIP CASCĂ TL-9703  
AZUSA**

- Răspuns în frecvență: 100 Hz - 16 kHz
- Sensibilitate: -69 dB ± 4 dB
- Caracteristică: unidirecțională
- S/N: > 40 dB
- Greutate: 57 g

**MIK2049**



**MICROFON CASCĂ  
AZUSA**

- Răspuns în frecvență: 20 Hz - 20 kHz
- Sensibilitate: 42dB
- Impedanță de ieșire: 2 kOhm
- Lungime: 1.2 m
- Diametru microfon: 5mm
- Conectare: mufă jack stereo de 3,5 mm

## Diverse

### BURETE MICROFON



COD	DIMENSIUNE / CULOARE
MIK1574A	NEGRU
MIK1574B	ROȘU
MIK1574C	ALBASTRU
MIK1574E	GALBEN
MIK1575A	MEDIU / NEGRU
MIK1576A	MIC / NEGRU

MIK0039



MICROFON CLIP JACK 3.5MM  
CABLU 2M

MIK004



CAPSULĂ MICROFON DM525  
(MIK0004)

## Mixere

KMDJ001

### CONSOLĂ DJ KRÜGER&MATZ

- Caracteristici controllere DJ: crossfader, scratch, rev și sync, locator, cue points, EQ, bass ajustabil și treble, mânăgement playlist
- Software: Virtual DJ
- Cerințe sistem: Window 7 / Vista / Mac OS X 10.5 și 10.6
- Alimentare consolă: DC 5 V (tip conector USB tip B)
- Dimensiune: 300x110x46 mm



KMDJ002

### CONSOLĂ DJ KRÜGER&MATZ

- Caracteristici controllere DJ: crossfader, MIDI control, equalizer, rată ajustabilă loop, effector, gain control
- Software: Virtual DJ
- Rată eșantionare: 44.1 / 48 / 96 / 192 kHz
- Rezoluție biți: 16/24 bit
- Intrări/ieșiri: line de intrare cu 2 canale / phono, intrare microfon XLR și ieșiri căști 6.3 mm și 3.5 mm
- Soundcard: USB 2.0
- Alimentare consolă: 5 V (USB)
- Dimensiune: 358x277x65 mm



KMDJ003

### CONSOLĂ DJ KRÜGER&MATZ

- Număr canale: 2
- Caracteristici controllere DJ: crossfader, hot cue, loop, sampler, slicer, 8 efecte, egalizator, gain control, efecte de filtrare, tempo ajustabil
- Software: Virtual DJ
- Rată eșantionare: 44.1/48/88.2/96/176.4/196 kHz
- Rezoluție biți: 24 biți
- Intrări/ieșiri: căști, microfon, balanced XLR
- Cerinte sistem: Mac OS X 10.6 / Win7 / WinXP / Win8
- Alimentare consolă: USB / adaptor AC (5 V, 1 A)
- Dimensiune: 458x310x63 mm







## MIXER PMQ-2108 CU AMPLIFICATOR

MIK0042

- Număr de canale: 8
- Putere (RMS): 2x240 W

### Intrări mono:

- Intrare microfon: electronic echilibrată
- Frecvență: 10~60 000 Hz  $\pm 3$  db
- Distorsiuni (THD i N): 0,01% +dB, 1 kHz, lățime de bandă 80 kHz
- TRIM: +10 dB – 60 dB
- Egalizator: HI: 12 kHz  $\pm 15$  dB; Mid: 2,5 kHz  $\pm 15$  dB; Lo: 80 Hz  $\pm 15$  dB

### Intrări stereo

- Intrare: neechilibrată
- Frecvență: 10~55 000 Hz  $\pm 3$  db
- Distorsiuni (THD i N): 0,01% +dB, 1 kHz, lățime de bandă 80 kHz
- Egalizator: HI: 12 kHz  $\pm 15$  dB; Mid: 100 Hz - 8 kHz  $\pm 15$  dB; Lo: 80 Hz  $\pm 15$  dB

- Ieșire: 4x Jack 6.3
- ECHO
- S/N: 112 dB



## MIXER PMQ-2110 CU AMPLIFICATOR

MIK0043

- Număr de canale: 10
- Putere (RMS): 2x250 W

### Intrări mono:

- Intrare microfon: electronic echilibrată
- Frecvență: 10~60 000 Hz  $\pm 3$  db
- Distorsiuni (THD i N): 0,01% +dB, 1 kHz, lățime de bandă 80 kHz
- TRIM: +10 dB – 60 dB
- Egalizator: HI: 12 kHz  $\pm 15$  dB; Mid: 2,5 kHz  $\pm 15$  dB; Lo: 80 Hz  $\pm 15$  dB

### Intrări stereo

- Intrare: neechilibrată
- Frecvență: 10~55 000 Hz  $\pm 3$  db
- Distorsiuni (THD i N): 0,01% +dB, 1 kHz, lățime de bandă 80 kHz
- Egalizator: HI: 12 kHz  $\pm 15$  dB; Mid: 100 Hz - 8 kHz  $\pm 15$  dB; Lo: 80 Hz  $\pm 15$  dB

- Ieșire 4x Jack 6.3
- ECHO
- S/N: 112 dB



## MIXER PMX-6S CU AMPLIFICATOR

MIK0044

- Număr de canale: 6
- Putere (RMS): 2x210 W

- Bandă de frecvență: 20~20 000 Hz +1 dB, -3dB; 1W out 8  $\Omega$
- Nivel maxim de ieșire: Stereo 1 kHz 150 W x 2/8, 0,5 THD
- THD: <0,5% la 20~20 000 Hz, 120 W ieșire 4  $\Omega$
- Canale: HI: 10 kHz, Mid: 2,5 kHz, Lo: 100 Hz
- 16 efecte
- Amplificator încorporat cu protecție la suprasarcină
- Răcire: ventilator, 24V DC
- Alimentare: 220 V, 50Hz, 300W



## MIXER AMPLIFICAT M-808USB

MIK0117

- Număr de canale: 10

### Mixer

- Microfon: -60 dB
- Intrare stereo: -40 dB
- EFF Send: -20 dB
- EFF Return: -20 dB
- Ieșire: max. 4 V
- Egalizator: HI: +15 dB/10 kHz; Mid:  $\pm 15$  dB/250 Hz - 6 kHz; Lo:  $\pm 15$  dB/60 Hz

### Amplificator de putere

- Putere de ieșire: 2x 150 W (4  $\Omega$ )
- THD: <0.1% (la 1000 Hz putere nominală)
- Alimentare: AC 120~220 V, 50~60 Hz

- Reglarea sensibilității de intrare: 60 dB - 20 dB
- Egalizator cu 7 segmente
- Alimentare Phantom +48 V
- Jack pentru căști
- Port I/O pentru dispozitive digitale externe
- Port USB cu funcție de alimentare (max. 500 mA)
- Intrări microfon: necompensat, XLR compensat



### MIXER BM-8900 USB, PHANTOM

• Număr de canale: 10

#### Mixer:

- Microfon: -60 dB
- Intrare stereo: -40 dB
- EFF Send: -20 dB
- EFF Return: -20 dB
- Ieșire: max. 4 V
- Egalizator: HI: +15 dB/10 kHz; Mid: ±15 dB/250 Hz - 6 kHz; Lo: ±15 dB/60 Hz

#### Amplificator de putere

- Putere de ieșire: Mono 180 W (4-16 Ω)
- THD: <0.1% (la 1000 Hz putere nominală)
- Alimentare: AC 120~220 V, 50~60 Hz
- Reglarea sensibilității de intrare -60 dB do -20 dB
- Posibilitatea conectării difuzoarelor (au nevoie de o sursă de alimentare separată)
- Egalizator cu 7 segmente
- Alimentare Phantom +48 V
- Jack pentru căști
- Port 1/0 pentru dispozitive digitale externe
- Port USB cu funcție de alimentare (max.500 mA)
- Intrări microfon: necompensat, XLR compensat



### MIXER KARAOKE

- 2 intrări microfon
- Intrare / ieșire video
- Ieșire audio
- Effect de ecou



### MIXER AUDIO 4 CANALE

- Mixer 4 canale
- Răspuns în frecvență: 20 Hz - 20 kHz
- Putere consumată: 8 W
- Dimensiuni: 185.5 x 146 x 40.7 mm
- Greutate: 1.1 kg



### MIXER AUDIO 8 CANALE

- Mixer 8 canale
- Răspuns în frecvență: 20 Hz - 20 kHz
- Putere consumată: 13W
- Dimensiuni: 273 x 227 x 47 mm
- Greutate: 2 kg

## Coloane

### SM-151W

#### SET 2 BOXE PROFESIONALE PA

- Putere: 50 W
- Difuzor: 3 x 2.5 inch
- Răspuns în frecvență: 60 Hz - 20 KHz
- Sensibilitate: 90 dB
- Dimensiuni: 215 x 120 x 175 mm
- Material: ABS
- Greutate: 1.9 kg
- Impedanță: 8 Ohm



#### BOXĂ PROFESIONALĂ PA

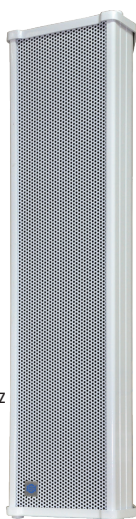
- Putere: 20 W
- Difuzor 5 inch
- Răspuns în frecvență: 80 Hz - 20 KHz
- Sensibilitate: 90dB
- Dimensiuni: 255 x 150 x 18 mm
- Material: ABS
- Greutate: 1.37 kg
- Impedanță: 8 Ohm



### TC-CS315

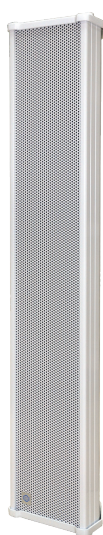
#### DIFUZOR COLOANĂ

- Putere RMS: 15 W/ max 30 W
- Putere de ieșire: 1, 2, 3.75, 7.5, 15 W
- Boxe 3 difuzoare, 5 x 7 inch
- Tensiune de intrare: 25, 70, 100 V
- Răspuns în frecvență: 180 Hz - 20 kHz
- SPL: 97 dB
- Material: Aluminiu
- Dimensiuni: 169x112x668 mm



#### DIFUZOR COLOANĂ

- Putere RMS: 20 W/ max 40 W
- Putere de ieșire: 1.25, 2.5, 5, 10 W
- Boxe 4 difuzoare, 5 x 7 inch
- Tensiune de intrare: 25, 70, 100 V
- Răspuns în frecvență: 160 Hz - 20 kHz
- SPL: 98 dB
- Material: Aluminiu
- Dimensiuni: 169x112x870 mm



### TC-CS320

#### DIFUZOR COLOANĂ

- Putere RMS: 30 W/ max 60 W
- Putere de ieșire: 2, 3.75, 7.5, 15, 30 W
- Boxe 6 difuzoare, 5 x 7 inch
- Tensiune de intrare: 25, 70, 100 V
- Răspuns în frecvență: 150 Hz - 20 kHz (-10dB)
- SPL: 99 dB
- Material: Aluminiu
- Dimensiuni: 170x110x1270 mm



### TC-CS330

## Difuzoare tavan

### DBS016A

#### DIFUZOR TAVAN

- Putere: 5 W
- Impedanță: 8 Ohm
- Diametru difuzor: 6,5 inch (16.5 cm)
- Diametrul capac: 22,5 cm



### DBS32018

#### DIFUZOR TAVAN

- Putere: 5 W
- Impedanță: 8 Ohm
- Diametru difuzor: 17 cm
- Diametru carcasă: 229 mm



### T203

#### DIFUZOR TAVAN

- Putere: 20 W RMS/100V
- Impedanță: 8 Ohm
- Răspuns în frecvență: 90 Hz - 15 kHz
- Diametru: 25.5 cm



### T209

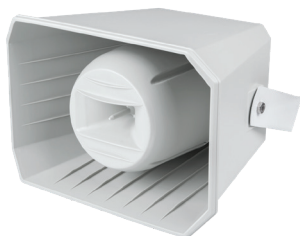
#### DIFUZOR TAVAN

- Putere: 5 W RMS/100V
- Impedanță: 8 Ohm
- Răspuns în frecvență: 100 Hz - 16 kHz
- Diametru: 23 cm



## Goarne

DH110



### GOARNĂ HORN DH110

- Putere: 50 W
- Răspuns în frecvență 200 Hz – 2 kHz
- Impedanță: 8 Ω
- Rezistență la apă
- Woofer dublu + tweeter cu transformator



### GOARNĂ

- Putere: 25 W
- Bandă de frecvență: 500 Hz - 5 kHz
- Impedanță: 8 Ω

COD	DIMENSIUNE
HT60358	10 inch
HT60359	12 inch

SM-311



### PROIECTOR SUNET PROFESIONAL

- Putere: 10 W
- Răspuns în frecvență: 80 Hz - 20 KHz
- Sensibilitate: 90 dB
- Difuzor: 3 inch
- Difuzor de linie: 70 - 100 V
- Material: ABS
- Greutate: 1.4 kg
- Dimensiuni: 255 x 165 mm

## Megafoane

DH08



### MEGAFON

- Putere: 10 W
- Diametru: 130 mm
- Lungime: 220 mm
- Alimentare: 4 x R14
- Funcție sirenă

DH09



### MEGAFON

- Putere: 25 W
- Diametru: 240 mm
- Lungime: 355 mm
- Alimentare: 8 x R20
- Funcție sirenă

DH10



### MEGAFON

- Putere: 20 W
- Diametru: 205 mm
- Lungime: 337 mm
- Alimentare: 6 x R20
- Funcție sirenă

DH12



### MEGAFON

- Putere: 25 W
- Diametru: 230 mm
- Lungime: 330 mm
- Alimentare: 8 x R14
- Funcție sirenă

ER-3S



### MEGAFON TIP HORN SEIKAKU

- Putere: 5.2 W RMS
- Putere maximă: 10W
- Funcție sirenă